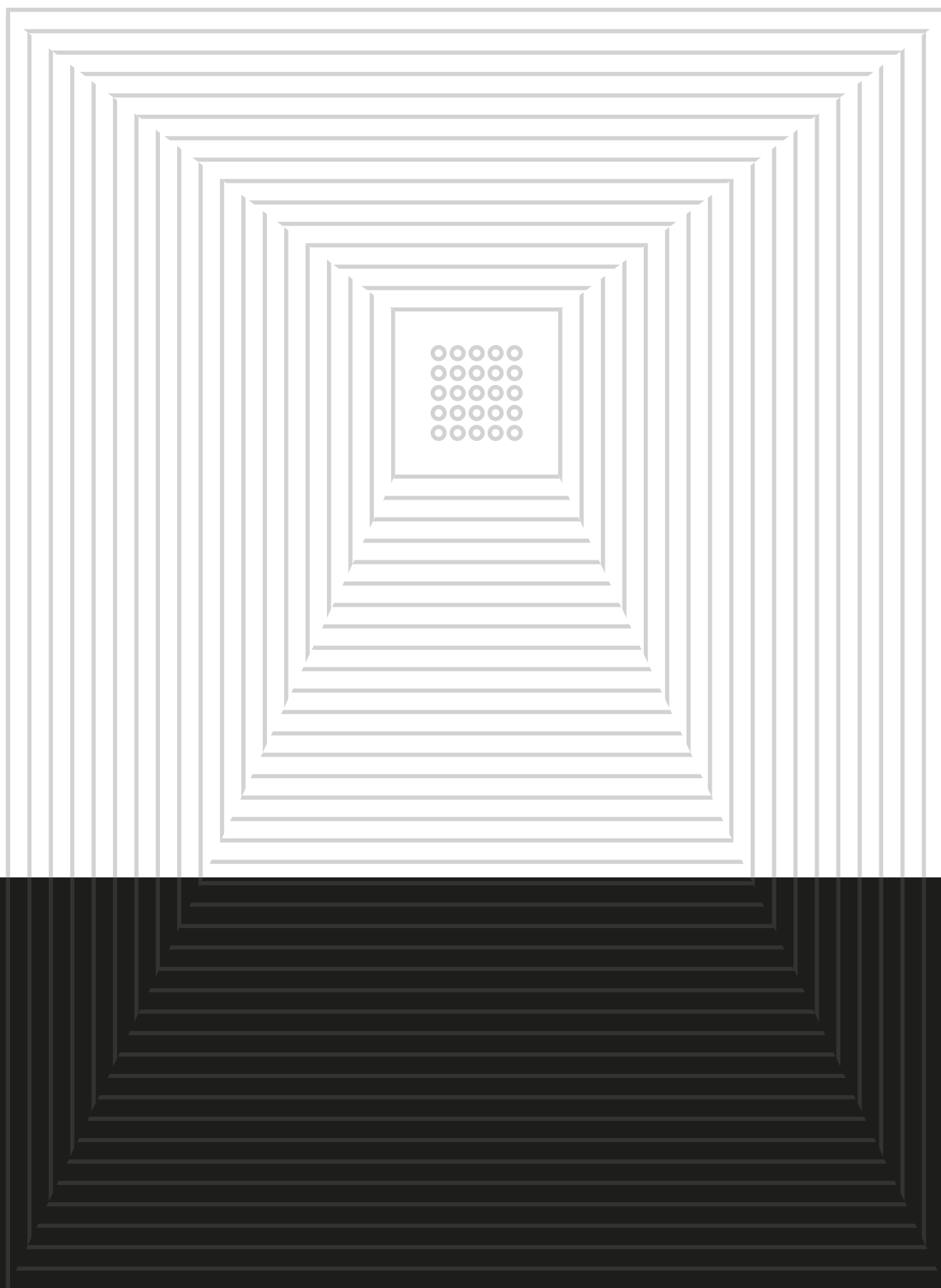


**RICAMBI**  
SPARE PARTS

**ERCOS**



**LISTINO PREZZI**  
PRICE LIST

**1. GIUGNO 2024**  
JUNE 1<sup>ST</sup>, 2024

# COME TROVARE IL TUO RICAMBIO

- 1** CERCA NELL'INDICE LA LINEA DI RIFERIMENTO DEL TUO PRODOTTO  
SCROL THE INDEX AND CHOOSE YOUR PRODUCT LINE

RICAMBI PER PRODOTTI A CATALOGO 2024	
<b>MONDO DOCCIA</b> SHOWER WORLD	<b>CUCINA</b> KITCHEN
PIATTI DOCCIA	BTKIMCLA01
COLONNE SQUARE	BTKIMCLA03
COLONNE ROUND E ROUND-T	BTKIMCLA04
ASTE DOCCIA	BTKIMCLA05
TERMOSTATICI	BTKIMCLA06
<b>BOX DOCCIA</b> SHOWER CABIN	BTKIMCLA07
GOLD	BTKIMCLA08

In azzurro sono indicate le famiglie dei prodotti disponibili nel listino Novembre 2023

RICAMBI PER PRODOTTI FUORI CATALOGO	
<b>MONDO DOCCIA</b> SHOWER WORLD	
ASTE DOCCIA	
TERMOSTATICI	
<b>BOX DOCCIA</b> SHOWER CABIN	
GOLD - SOPRAVASCA	
ZAR	
TOP	

In grigio sono indicate le famiglie dei prodotti fuori catalogo a partire da Novembre 2023

- 2** CONSULTA LA TABELLA PER TROVARE IL TUO RICAMBIO  
CHECK THE LIST FOR THE RIGHT SPARE PARTS



MISCELATORI/MIXERS

Stilox



Clicca qui per tornare all'indice

D: Disponibile - E: Disponibile fino ad esaurimento scorte

CODICE	CATEGORIA	DESCRIZIONE	STATO	€
BTRICCAE13	AERATORE	AERATORE PER LA01 LA03	D	12,68
BTRICXAE45	AERATORE	AERATORE BIDET COMPLETO DI SNODO	D	45,11

Trova il tuo ricambio consultando le colonne CATEGORIA e DESCRIZIONE

Verifica se il codice che hai trovato è disponibile (D) o in esaurimento (E)

- 3** CERCHI UN ALTRO RICAMBIO? CONTATTA:  
**SERVIZIOCLIENTI@ERCOS.IT**  
ARE YOU LOOKING FOR ANOTHER SPARE PARTS? PLEASE CONTACT:  
**SERVIZIOCLIENTI@ERCOS.IT**

## RICAMBI PER PRODOTTI A CATALOGO NOVEMBRE 2023

**MONDO DOCCIA**  
SHOWER WORLD

PIATTI DOCCIA

COLONNE SQUARE

COLONNE ROUND E ROUND-T

ASTE DOCCIA

TERMOSTATICI

**BOX DOCCIA**  
SHOWER CABIN

GOLD

REX

**MISCELATORI**  
MIXERS

STILOX

VIKTOR

VERSILIA CROMO | CHROMED VERSILIA

VERSILIA NERO | BLACK VERSILIA

ITALIA R CROMO | CHROMED ITALIA R

ITALIA R NERO | BLACK ITALIA R

ECOSTYLE

LEVA CLINICA

**CUCINA**  
KITCHEN

BTKIMCLA01

BTKIMCLA03

BTKIMCLA04

BTKIMCLA05

BTKIMCLA06

BTKIMCLA07

BTKIMCLA08

**SANITARI E LAVABI SOSPESI**  
SANITARY WARE AND WASHBASINS

SANITARI E LAVABI SOSPESI

**MOBILI**  
FURNITURES

TEO

VITO

SMILE

**SPECCHI**  
MIRRORS

SPECCHI

**VASCHE**  
BATHTUBS

VASCHE

**SEDILI**  
SEATS

LINEA "MADE IN ITALY"

LINEA TERMOINDURENTE

LINEA LACCATO

SEDILI COMUNITÀ E RIALZATI

## RICAMBI PER PRODOTTI FUORI CATALOGO

**MONDO DOCCIA**  
SHOWER WORLD

ASTE DOCCIA

TERMOSTATICI

DOCCIA CLASSICA

**BOX DOCCIA**  
SHOWER CABIN

GOLD - SOPRAVASCA

ZAR

TOP

**MISCELATORI**  
MIXERS

STILNOVO

CONVIVIO

VERSILIA BIANCO | WHITE VERSILIA

VIAREGGIO

BLUMAR

BLUMIX

LEVA CLINICA

**CUCINA**  
KITCHEN

BTKEACLA05

**MOBILI**  
FURNITURES

OLIVIA

**VASCHE**  
BATHTUBS

VASCHE



**RICAMBI  
PER PRODOTTI  
A CATALOGO**

---

**MONDO DOCCIA**  
SHOWER WORLD

---



# Piatti Doccia

**D:** Disponibile - **E:** Disponibile fino ad esaurimento scorte

CODICE	CATEGORIA	DESCRIZIONE	STATO*	€
<b>BPRICGSTO</b>	COPRILETTA	GRIGLIA COPRILETTA PER PIATT O DOCCIA STONE CROMATA SPAZZOLATA	<b>D</b>	5,20
<b>BPRICFKSTO</b>	KIT DI RIPARAZIONE	KIT RIPARAZIONE PIATTO DOCCI A STONE GRAFITE	<b>D</b>	101,46
<b>BPRICGKSTO</b>	KIT DI RIPARAZIONE	KIT RIPARAZIONE PIATTO DOCCI A STONE GRIGIO	<b>D</b>	101,40
<b>BPRICKKSTO</b>	KIT DI RIPARAZIONE	KIT RIPARAZIONE PIATTO DOCCI A STONE NERO	<b>D</b>	101,47
<b>BPRICKSKSTO</b>	KIT DI RIPARAZIONE	KIT RIPARAZIONE PIATTO DOCCI A STONE SABBIA	<b>D</b>	101,44
<b>BPRICWKSTO</b>	KIT DI RIPARAZIONE	KIT RIPARAZIONE PIATTO DOCCI A STONE BIANCO	<b>D</b>	101,43



MONDO DOCCIA/SHOWER WORLD

# Colonne Square

D: Disponibile - E: Disponibile fino ad esaurimento scorte

CODICE	CATEGORIA	DESCRIZIONE	STATO*	€
<b>BTRICCA03</b>	CARTUCCIA	CARTUCCIA PER INCASSI	D	13,86
<b>BNRICCD07</b>	CARTUCCIA DEVIATORE	DEVIATORE BNCOLCQMIX0012	D	20,33
<b>BNRICCDE44</b>	CARTUCCIA DEVIATORE	DEVIATORE BNCOLCQPRE0003/04/13 /14	D	15,31
<b>BNRICCM04</b>	CARTUCCIA MISCELATORE	CARTUCCIA BNCOLCQMIX0012	D	15,75
<b>BNRICCDE45</b>	DEVIATORE	DEVIATORE BNCOLCQMIX0002	D	89,44
<b>BNRICCFI03</b>	KIT FISSAGGIO COLONNA	FISSAGGIO BNCOLCQTRM0011 E BNC OLCQMIX0012	D	51,53
<b>BNRICCFI06</b>	KIT FISSAGGIO COLONNA	FISSAGGIO BNCOLCQPRE0013 E BNC OLCQPRR0014	D	42,17
<b>BNRICKFI03</b>	KIT FISSAGGIO COLONNA	FISSAGGIO BNCOLKQTRM0011	D	54,45
<b>BNRICCMA11</b>	MANIGLIA	MANIGLIA BNCOLCQMIX0012	D	40,09
<b>BNRICCMA09</b>	MANIGLIA E CARTUCCIA	MANIGLIA E CARTUCCIA DEVIATOR E BNCOLCQTRM0011	D	30,07
<b>BNRICKMA09</b>	MANIGLIA E CARTUCCIA	MANIGLIA E CARTUCCIA DEVIATOR E BNCOLKQTRM0011	D	34,62
<b>BNRICCMA12</b>	MANIGLIA E CARTUCCIA	MANIGLIA E CARTUCCIA BNCOLCQMI X0012	D	34,53
<b>BNRICCMA07</b>	MANIGLIA E CARTUCCIA	TERMOSTATICO E MANIGLIA PER BN COLCQTRM0011	D	74,59
<b>BNRICKMA07</b>	MANIGLIA E CARTUCCIA	TERMOSTATICO E MANIGLIA BNCOLK QTRM0011	D	80,69
<b>BTRICCM124</b>	MISCELATORE	MISCELATORE ESTERNO DOCCIA TERMOSTATICO BNCOLCQTRM0011	D	245,75
<b>BTRICCM126</b>	MISCELATORE	MISCELATORE ESTERNO DOCCIA BNC OLCQMIX0012	D	203,67
<b>BTRICKMI25</b>	MISCELATORE	MISCELATORE ESTERNO DOCCIA TER MOSTATICO BNCOLKQTRM0011	D	265,23
<b>BNRICCPA11</b>	PRESA ACQUA	PRESA ACQUA BNCOLCQPRE0013	D	69,10
<b>BNRICCPA12</b>	PRESA ACQUA	PRESA ACQUA BNCOLCQPRR0014	D	87,78
<b>BNRICCRO09</b>	ROSETTA	ROSETTA PER BNCOLCQTRM0011-MIX 0012	D	6,88
<b>BNRICKRO09</b>	ROSETTA	ROSETTA PER BNCOLKQTRM11	D	7,85
<b>BNRICCSA01</b>	SALISCENDI PER COLONNA	SALISCENDI COLONNE SQUARE CROMO	D	15,22
<b>BNRICKSA01</b>	SALISCENDI PER COLONNA	SALISCENDI BNCOLKQTRM0011	D	19,40
<b>BNRICCMA10</b>	MANIGLIA	MANIGLIA DEVIATORE BNCOLCQTRM0 011	D	15,59
<b>BNRICKMA10</b>	MANIGLIA	MANIGLIA DEVIATORE BNCOLKQTRM0 011	D	18,80
<b>BNRICCMA08</b>	MANIGLIA	MANIGLIA MISCELATORE BNCOLCQTR M0011	D	15,59
<b>BNRICKMA08</b>	MANIGLIA	MANIGLIA MISCELATORE BNCOLKQTR M0011	D	18,80



MONDO DOCCIA/SHOWER WORLD

# Colonne Round e Round-T

D: Disponibile - E: Disponibile fino ad esaurimento scorte

CODICE	CATEGORIA	DESCRIZIONE	STATO*	€
<b>BTRICCA35</b>	CARTUCCIA	TERMOSTATICO 0015-16-17-18-19	D	64,46
<b>BTRICCA36</b>	CARTUCCIA	DEVIATORE 0015-16-17-18-19-2 0	D	17,62
<b>BNRICCD06</b>	CARTUCCIA DEVIATORE	DEVIATORE BNCOLCRMIX0002-12	D	23,39
<b>BNRICCM03</b>	CARTUCCIA MISCELATORE	CARTUCCIA BNCOLCRMIX0002-12	D	18,60
<b>BNRICCSA09</b>	CURSORE SALISCENDI	SALISCENDI CROMO 0015-16-17-18	D	17,75
<b>BNRICKSA09</b>	CURSORE SALISCENDI	SALISCENDI NERO 0018-19-20	D	32,20
<b>BTRICCEC07</b>	KIT ECCENTRICO E ROSETTA	KIT ECCENTRICO E ROSETTE CROM O 0015-16-17-18	D	18,20
<b>BTRICKEC07</b>	KIT ECCENTRICO E ROSETTA	KIT ECCENTRICO E ROSETTE NER O 0018-19-20	D	20,53
<b>BNRICCFI01</b>	KIT FISSAGGIO COLONNA	KIT FISSAGGIO BNCOLCRTRM000 1 E BNCOLCRMIX0002	D	33,22
<b>BNRICCFI02</b>	KIT FISSAGGIO COLONNA	KIT FISSAGGIO BNCOLCRTRM001 1 E BNCOLCRMIX0012	D	51,64
<b>BNRICCFI04</b>	KIT FISSAGGIO COLONNA	KIT FISSAGGIO BNCOLCRPRE001 3 E BNCOLCRPRR0014	D	45,25
<b>BNRICCFI07</b>	KIT FISSAGGIO COLONNA	KIT FISSAGGIO BNCOLCRPRE000 3 E BNCOLCRPRR0004	D	35,55
<b>BNRICKFI01</b>	KIT FISSAGGIO COLONNA	KIT FISSAGGIO BNCOLKRTRM0001	D	39,53
<b>BTRICCA1P</b>	LEVA	MANOPOLA TERMOSTATICO CROMO 00 15-16-17	D	9,65
<b>BTRICCA1Q</b>	LEVA	MANOPOLA DEV. DOCCIA Ø40 MM CR OMO	D	9,65
<b>BTRICKMA1P</b>	LEVA	MANOPOLA MIX TRMST. DOCCIA Ø4 0 MM NERO	D	11,20
<b>BTRICKMA1Q</b>	LEVA	MANIGLIA DEVIATORE NERO 0018-1 9-20	D	11,20
<b>BNRICCMA02</b>	MANIGLIA DEVIATORE	MANIGLIA DEVIATORE BNCOLCRMIX0 002-12	D	17,83
<b>BNRICCMA01</b>	MANIGLIA MISCELATORE	MANIGLIA MISCELATORE BNCOLCRMI X0002-12	D	17,83
<b>BNRICCMA06</b>	MANIGLIA PER DEVIATO	MANIGLIA DEVIATORE BNCOLCRTRM0 001-11	D	12,25
<b>BNRICKMA06</b>	MANIGLIA DEVIATORE	MANIGLIA DEVIATORE BNCOLKRTRM0 001	D	15,49
<b>BNRICCMA04</b>	MANIGLIA MISCELARE	MANIGLIA MISCELATORE BNCOLCRTR M0001-11	D	12,67
<b>BNRICKMA04</b>	MANIGLIA MISCELARE	MANIGLIA MISCELATORE BNCOLKRTR M0001	D	16,00
<b>BNRICCMA05</b>	MANIGLIA E CARTUCCIA	MANIGLIA E CARTUCCIA DEVIATOR E BNCOLCRTRM0001-11	D	28,95
<b>BNRICKMA05</b>	MANIGLIA E CARTUCCIA	MANIGLIA E CARTUCCIA DEVIATOR E BNCOLKRTRM0001	D	33,66
<b>BNRICCMA03</b>	MANIGLIA E CARTUCCIA	TERMOSTATICO E MANIGLIA BNCOLC RTRM0001-11	D	69,97
<b>BNRICKMA03</b>	MANIGLIA E CARTUCCIA	TERMOSTATICO E MANIGLIA BNCOLK RTRM0001	D	72,46
<b>BTRICCM121</b>	MISCELATORE	MISCELATORE ESTERNO DOCCIA BNC OLCRMIX0002-12	D	194,39
<b>BTRICCM122</b>	MISCELATORE	MISCELATORE ESTERNO DOCCIA TER MOSTATICO BNCOLCRTRM0001-11	D	213,53
<b>BTRICCM130</b>	MISCELATORE	MISCELATORE TERMOSTATICO CROM O 0015-16-17	D	163,28
<b>BTRICKMI23</b>	MISCELATORE	MISCELATORE ESTERNO DOCCIA TER MOSTATICO BNCOLKRTRM0001	D	248,61
<b>BTRICKMI30</b>	MISCELATORE	MISCELATORE TERMOSTATICO NER O 0018-19	D	172,46
<b>BNRICCPA09</b>	PRESA ACQUA	PRESA ACQUA BNCOLCRPRE0003-13	D	70,19

# Colonne Round e Round-T

**D:** Disponibile - **E:** Disponibile fino ad esaurimento scorte

CODICE	CATEGORIA	DESCRIZIONE	STATO*	€
<b>BNRICCPA10</b>	PRESA ACQUA	PRESA ACQUA BNCOLCRPRR0004-14	<b>D</b>	62,22
<b>BNRICCRO08</b>	ROSETTA	ROSETTA BNCOLCRMIX E CTRM	<b>D</b>	5,61
<b>BNRICKRO08</b>	ROSETTA	ROSETTA NERA PER COLONNE ROUND /ROUND-T	<b>D</b>	6,73
<b>BNRICCSA02</b>	SALISCENDI PER COLONNA	SALISCENDI PER COLONNE ROUND C ROMO	<b>D</b>	16,05
<b>BNRICKSA02</b>	SALISCENDI PER COLONNA	SALISCENDI PER BNCOLKRTRM0001	<b>D</b>	20,05
<b>BNRICCSP16</b>	SUPPORTO A MURO	ATTACCO A MURO CROMO 0015-16-1 7-18	<b>D</b>	25,57
<b>BNRICKSP16</b>	SUPPORTO A MURO	ATTACCO A MURO NERO 0018-19-20	<b>D</b>	33,21
<b>BNRICCTU01</b>	TUBO SUPERIORE	TUBO SUPERIORE ROUND-T	<b>D</b>	92,41

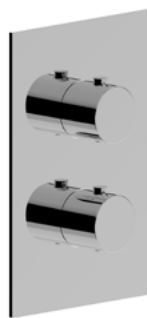


# Aste Doccia

**D:** Disponibile - **E:** Disponibile fino ad esaurimento scorte

CODICE	CATEGORIA	DESCRIZIONE	STATO*	€
<b>BNRICCCR06</b>	CURSORE SALISCENDI	CURSORE SALISCENDI PER ASTA BN ASTCAS07	<b>D</b>	6,93
<b>BNRICCSA03</b>	SALISCENDI PER ASTA	CURSORE SALISCENDI PER ASTA BN ASTCAS40	<b>D</b>	41,70
<b>BNRICCSA05</b>	SALISCENDI PER ASTA	CURSORE SALISCENDI PER ASTA BN ASTCAS50	<b>D</b>	51,62
<b>BNRICCSA08</b>	SALISCENDI PER ASTA	CURSORE SALISCENDI PER ASTA BN ASTCAS61	<b>D</b>	18,53
<b>BNRICCSP10</b>	COPPIA DI SUPPORTI	COPPIA SUPPORTI PER BNASTCAS07	<b>D</b>	4,53
<b>BNRICKSA04</b>	SALISCENDI PER ASTA	CURSORE SALISCENDI PER ASTA BN ASTKAS42	<b>D</b>	47,50
<b>BNRICKSA06</b>	SALISCENDI PER ASTA	CURSORE SALISCENDI PER ASTA BN ASTKAS50	<b>D</b>	59,48





MONDO DOCCIA/SHOWER WORLD

# Termostatici

**D:** Disponibile - **E:** Disponibile fino ad esaurimento scorte

CODICE	CATEGORIA	DESCRIZIONE	STATO*	€
<b>BTRICCA37</b>	CARTUCCIA	CARTUCCIA DEVIATORE IN08-09-10 -11	<b>D</b>	19,69
<b>BTRICCA38</b>	CARTUCCIA	CARTUCCIA TERMOSTATICA IN08-09 -10-11	<b>D</b>	69,33
<b>BTRICCTE42</b>	CARTUCCIA	ELEMENTO TERMOSTATICO PER MISC ELATORE SOLO BTTRMCES07	<b>D</b>	84,97
<b>BTRICCA1L</b>	LEVA	MANIGLIA DEVIATORE ROUND CROMO	<b>D</b>	21,84
<b>BTRICCA1M</b>	LEVA	MANIGLIA DEVIATORE SQUARE CROM O	<b>D</b>	34,38
<b>BTRICCA1N</b>	LEVA	MANIGLIA TERMOSTATICO ROUND CR OMO	<b>D</b>	24,39
<b>BTRICCA10</b>	LEVA	MANIGLIA TERMOSTATICO SQUARE C ROMO	<b>D</b>	36,83
<b>BTRICKMA1L</b>	LEVA	MANIGLIA DEVIATORE ROUND NERO	<b>D</b>	25,36
<b>BTRICKMA1M</b>	LEVA	MANIGLIA DEVIATORE SQUARE NERO	<b>D</b>	40,87
<b>BTRICKMA1N</b>	LEVA	MANIGLIA TERMOSTATICO ROUND NE RO	<b>D</b>	27,79
<b>BTRICKMA10</b>	LEVA	MANIGLIA TERMOSTATICO SQUARE N ERO	<b>D</b>	43,85
<b>BTRICCP126</b>	PIASTRA	PIASTRA 2 VIE CROMO	<b>D</b>	101,77
<b>BTRICCP127</b>	PIASTRA	PIASTRA 3 VIE CROMO	<b>D</b>	101,77
<b>BTRICKPI26</b>	PIASTRA	PIASTRA 2 VIE NERO	<b>D</b>	60,13
<b>BTRICKPI27</b>	PIASTRA	PIASTRA 3 VIE NERO	<b>D</b>	60,13
<b>BTRICCP17</b>	PROLUNGA	KIT PROLUNGHE BTUNICIN11 CROMO	<b>D</b>	85,80
<b>BTRICKPR17</b>	PROLUNGA	KIT PROLUNGHE INCASSO BTUNIKIN 11 NERE	<b>D</b>	68,64
<b>BTRICCV126</b>	VITONE	VITONE APERTURA PER TERMOSTATI CO (BTTRMCES07)	<b>D</b>	12,69

---

**BOX DOCCIA**  
SHOWER CABINS

---



BOX DOCCIA/SHOWER CABINS

# Box Doccia Gold

**D:** Disponibile - **E:** Disponibile fino ad esaurimento scorte

CODICE	CATEGORIA	DESCRIZIONE	STATO*	€
<b>BBRICCANG1</b>	ANGOLARE	ANGOLARI (2pz)	<b>D</b>	10,24
<b>BBRICCBR01</b>	BRACCIO SOSTEGNO	BRACCIO WALK-IN 10-12-14	<b>D</b>	6,47
<b>BBRICCBR02</b>	BRACCIO SOSTEGNO	BRACCIO WALK-IN 70-80-90	<b>D</b>	27,10
<b>BBRICCA01</b>	CARRELLINI	KIT CARRELLINI SCORREVOLI (4pz)	<b>D</b>	26,12
<b>BBRICCCU12</b>	CARRELLINI	CARRELLINI PORTA SOFFIETTO (4pz)	<b>D</b>	73,42
<b>BBRICCCE01</b>	CERNIERE	CERNIERE PORTA BATTENTE (2pz)	<b>D</b>	52,05
<b>BBRICCCU10</b>	CUSCINETTO	SNODO CENTRALE PORTA SOFFIETTO	<b>D</b>	15,09
<b>BBRICCGU01</b>	GUARNIZIONI	SET GUARNIZIONI MAGNETICHE DI CHIUSURA PER BOX ANGOLARE	<b>D</b>	13,80
<b>BBRICCGU02</b>	GUARNIZIONI	GUARNIZIONE MAGNETICA DI CHIUSURA PER PORTA SCORREVOLE	<b>D</b>	23,14
<b>BBRICCGU03</b>	GUARNIZIONI	GUARNIZIONE MAGNETICA DI CHIUSURA E GUARNIZIONE CON ALETTA PER PORTA BATTENTE	<b>D</b>	23,85
<b>BBRICCGU04</b>	GUARNIZIONI	SET GUARNIZIONI MAGNETICHE DI CHIUSURA PER BOX SEMITONDO	<b>D</b>	23,68
<b>BBRICCGU05</b>	GUARNIZIONI	GUARNIZIONE VERTICALE CON ALETTA PER BOX ANGOLARE/ SEMITONDO/PORTA SCORREVOLE	<b>D</b>	11,33
<b>BBRICCGU07</b>	GUARNIZIONI	GUARNIZIONE TRA VETRO/PROFILO (L= 150 CM RIF. A24)	<b>D</b>	2,71
<b>BBRICCGU08</b>	GUARNIZIONI	GUARNIZIONE DI BASE PER SALOON E BATTENTE	<b>D</b>	3,19
<b>BBRICCGU09</b>	GUARNIZIONI	GUARNIZIONE MAGNETICA DI CHIUSURA PORTA SOFFIETTO	<b>D</b>	7,70
<b>BBRICCGU10</b>	GUARNIZIONI	GUARNIZIONE CENTRALE PORTA SOFFIETTO	<b>D</b>	8,94
<b>BBRICCGU11</b>	GUARNIZIONI	COPPIA DI GUARNIZIONI DI BASE PORTA SOFFIETTO 70 CM	<b>D</b>	3,95
<b>BBRICCGU12</b>	GUARNIZIONI	COPPIA DI GUARNIZIONI DI BASE PORTA SOFFIETTO 75 CM	<b>D</b>	4,37
<b>BBRICCGU13</b>	GUARNIZIONI	COPPIA DI GUARNIZIONI DI BASE PORTA SOFFIETTO 80 CM	<b>D</b>	4,78
<b>BBRICCGU14</b>	GUARNIZIONI	COPPIA DI GUARNIZIONI DI BASE PORTA SOFFIETTO 90 CM	<b>D</b>	5,62
<b>BBRICCGU15</b>	GUARNIZIONI	COPPIA DI GUARNIZIONI DI BASE PORTA SOFFIETTO 100 CM	<b>D</b>	6,45
<b>BBRICCMA01</b>	MANIGLIA	MANIGLIA IN ABS	<b>D</b>	11,33
<b>BBRICCMA02</b>	MANIGLIA	MANIGLIA IN METALLO	<b>D</b>	7,24
<b>BBRICCPC01</b>	PROFILO	PROFILO DI COMPENSAZIONE PER BOX DOCCIA ANGOLARI E SEMITONDI (+3CM)	<b>D</b>	40,13
<b>BBRICCPR01</b>	PROFILO	PROFILO VERTICALE A MURO PER BOX ANGOLARE/ SEMITONDO (1pz)	<b>D</b>	41,58
<b>BBRICCPR02</b>	PROFILO	PROFILO VERTICALE A MURO PER PORTA SCORREVOLE/ BATTENTE	<b>D</b>	53,78
<b>BBRICCPR03</b>	PROFILO	PROFILO VERTICALE DI GIUNZIONE TRA PARETE FISSA E PORTA SCORREVOLE/BATTENTE	<b>D</b>	59,77
<b>BBRICCA02</b>	VITERIA	KIT VITERIA COMPLETO	<b>D</b>	102,88
<b>BBRICCBL01</b>	BLOCCHETTO	BLOCCHETTO PLAS. ANG./NIC. SCOR. CONF. 4PZ	<b>D</b>	9,78



BOX DOCCIA/SHOWER CABINS

# Box Doccia Rex

**D:** Disponibile - **E:** Disponibile fino ad esaurimento scorte

CODICE	CATEGORIA	DESCRIZIONE	STATO*	€
<b>BBRICCBR03</b>	BRACCIO SOSTEGNO	BRACCIO DI SOSTEGNO	<b>D</b>	97,91
<b>BBRICKBR03</b>	BRACCIO SOSTEGNO	BRACCIO DI SOSTEGNO NERO	<b>D</b>	97,90
<b>BBRICCPR07</b>	PROFILO	PROFILO VERTICALE A MURO	<b>D</b>	75,22
<b>BBRICKPR07</b>	PROFILO	PROFILO VERTICALE A MURO NERO	<b>D</b>	76,25



**MISCELATORI**  
MIXERS



MISCELATORI/MIXERS

# Stilox

**D:** Disponibile - **E:** Disponibile fino ad esaurimento scorte

CODICE	CATEGORIA	DESCRIZIONE	STATO	€
<b>BTRICCAE13</b>	AERATORE	AERATORE PER LA01 LA03	<b>D</b>	13,19
<b>BTRICXAE45</b>	AERATORE	AERATORE BIDET COMPLETO DI SNODO	<b>D</b>	46,91
<b>BTRICXAE46</b>	AERATORE	AERATORE PER VA06	<b>D</b>	14,88
<b>BTRICXAE47</b>	AERATORE	AERATORE PER VA01	<b>D</b>	14,88
<b>BTRICXCS07</b>	CALOTTA	CALOTTA PER DO01, DO04, LA06 , LA07	<b>D</b>	7,62
<b>BTRICXPI02</b>	CALOTTA	PIASTRA RETTANGOLARE PER LA06	<b>D</b>	100,32
<b>BTRICCCA03</b>	CARTUCCIA	CARTUCCIA PER INCASSI	<b>D</b>	13,86
<b>BTRICCCA08</b>	CARTUCCIA	CARTUCCIA PER VA06	<b>D</b>	14,49
<b>BTRICCCA34</b>	CARTUCCIA	DEVIATORE PER VA08	<b>D</b>	29,16
<b>BTRICCCA39</b>	CARTUCCIA	CARTUCCIA DEVIATORE IN01	<b>D</b>	19,14
<b>BTRICCTE42</b>	CARTUCCIA	ELEMENTO TERMOSTATICO PER MISC ELATORE SOLO BTRRMCES07	<b>D</b>	84,97
<b>BTRICXCA31</b>	CARTUCCIA	CARTUCCIA PER LA01, LA03, BI01	<b>D</b>	15,61
<b>BTRICXCA32</b>	CARTUCCIA	CARTUCCIA Ø35 MM FONDO PIATTO PER COLONNA DA TERRA VA06	<b>D</b>	14,88
<b>BTRICXCA33</b>	CARTUCCIA	DEVIATORE PER TR03	<b>D</b>	14,88
<b>BTRICXDE04</b>	CARTUCCIA	DEVIATORE PER VA01	<b>D</b>	14,88
<b>BTRICXDE01</b>	CARTUCCIA	CARTUCCIA DEVIATRICE PER TERMOSTATICO TR02	<b>D</b>	14,88
<b>BTRICXDE02</b>	CARTUCCIA	CARTUCCIA DEV. BTSTLXIN01 FINO A 05/22	<b>D</b>	14,88
<b>BTRICXTE01</b>	CARTUCCIA	CARTUCCIA TERMOSTATICA STILOX TR01/TR02	<b>D</b>	14,88
<b>BTRICXTE02</b>	CARTUCCIA	ELEMENTO TERMOSTATICO PER TR03 E VA01	<b>D</b>	155,74
<b>BTRICXCS05</b>	COVER	CALOTTA PER LA01, LA03, BI01	<b>D</b>	14,79
<b>BTRICCDE22</b>	DEVIATORE	DEVIATORE PER DO04	<b>D</b>	32,46
<b>BTRICXDE03</b>	DEVIATORE	DEVIATORE PER COLONNA DA TERRA VA06	<b>D</b>	14,88
<b>BNRICXDO25</b>	DOCCETTA TONDA STILO	DOCCETTA KT21, KT22, AS41	<b>D</b>	52,00
<b>BTRICCMU27</b>	KIT FISSAGGIO RUBINE	KIT FISSAGGIO LAVABO E BIDET	<b>D</b>	12,30
<b>BTRICXMA1V</b>	LEVA	MANIGLIA DEVIATORE TR01, TR02	<b>D</b>	37,80
<b>BTRICXMA1W</b>	LEVA	MANIGLIA TERMOSTATICO TR01, TR02	<b>D</b>	49,31
<b>BTRICXMA1X</b>	LEVA	MANIGLIA PER VA06	<b>D</b>	56,24
<b>BTRICXMA09</b>	LEVA	MANIGLIA DEVIATORE VA01	<b>D</b>	14,88
<b>BTRICXMA04</b>	LEVA	MANOPOLA DEVIATORE TR01/TR02 STILOX FINO AL 05/22	<b>D</b>	14,88
<b>BTRICXMA05</b>	LEVA	MANOPOLA TR01/TR02 STILOX FINO AL 05/22	<b>D</b>	14,88
<b>BTRICXMA07</b>	LEVA	MANIGLIA TERMOSTATICO TR03 E V A01	<b>D</b>	14,88
<b>BTRICXMA08</b>	LEVA	MANIGLIA DEVIATORE TR03	<b>D</b>	14,88
<b>BTRICXMA06</b>	LEVA	LEVA BTSTLXVA06 FINO A 12/22	<b>D</b>	14,88
<b>BTRICXMA01</b>	MANIGLIA	MANIGLIA MISCELATORE LA01 LA0 3 BI01	<b>D</b>	19,07
<b>BTRICXMA02</b>	MANIGLIA	MANIGLIA MISCELATORE DO02 LA0 4 LA05	<b>D</b>	24,73
<b>BTRICXMA1V</b>	MANIGLIA	MANIGLIA DEVIATORE TR01 TR02	<b>D</b>	37,80
<b>BTRICXMA1W</b>	MANIGLIA	MANIGLIA TERMOSTATICO TR01 TR02	<b>D</b>	49,31
<b>BTRICXMA1X</b>	MANIGLIA	MANIGLIA PER VA06	<b>D</b>	56,24

MISCELATORI/MIXERS

# Stilox

**D:** Disponibile - **E:** Disponibile fino ad esaurimento scorte

CODICE	CATEGORIA	DESCRIZIONE	STATO	€
<b>BTRICXMA10</b>	MANIGLIA	MANIGLIA MISCELATORE DO01, DO0 4, LA06, LA07	<b>D</b>	31,01
<b>BTRICCPR18</b>	PROLUNGA	PROLUNGHE PER INCASSI 1-VIA E 2-VIE	<b>D</b>	62,32
<b>BTRICXPR02</b>	PROLUNGA DEVIATORE	PROLUNGHE PER DO02	<b>D</b>	39,52
<b>BTRICXPR16</b>	PROLUNGA DEVIATORE	PROLUNGHE PER IN01	<b>D</b>	124,80
<b>BTRICCPR13</b>	PROLUNGA INCASSO	PROLUNGA CARTUCCIA PER LA06, L A07	<b>D</b>	60,36
<b>BNRICXRO10</b>	ROSETTA	ROSETTA BRACCIO DOCCIA BR35	<b>D</b>	12,53
<b>BNRICXRO11</b>	ROSETTA	ROSETTA PRESA D'ACQUA KT21 E K T22	<b>D</b>	15,28
<b>BNRICXFL15</b>	TUBO FLESSIBILE	TUBO FLESSIBILE KT21 E KT22	<b>D</b>	31,20
<b>BNRICXRO11</b>	ROSETTA	ROSETTA PRESA D'ACQUA KT21 E KT22	<b>D</b>	15,28
<b>BHRICXSC02</b>	ACCESSORI	SCOVOLINO DI RICAMBIO	<b>D</b>	48,80
<b>BTRICXPI01</b>	PIASTRA	PIASTRA RETTANGOLARE PER LA04	<b>E</b>	95,62
<b>BTRICXPI02</b>	PIASTRA	PIASTRA RETTANGOLARE PER LA06	<b>D</b>	100,32



MISCELATORI/MIXERS

# Viktor

**D:** Disponibile - **E:** Disponibile fino ad esaurimento scorte

CODICE	CATEGORIA	DESCRIZIONE	STATO	€
<b>BTRICCAE02</b>	AERATORE	AERATORE BIDET CON SNODO BI01 BI02	<b>D</b>	19,71
<b>BTRICCAE03</b>	AERATORE	AERATORE BIDET SENZA SNODO	<b>D</b>	8,74
<b>BTRICCAE08</b>	AERATORE	AERATORE ESTERNO VASCA VA02	<b>D</b>	7,81
<b>BTRICCAE13</b>	AERATORE	AERATORE PER LA01 LA03	<b>D</b>	13,19
<b>BTRICCAE45</b>	AERATORE	AERATORE C/SNODO BI01 BI02	<b>D</b>	13,29
<b>BTRICCAE46</b>	AERATORE	AERATORE COLONNA VASCA VA01	<b>D</b>	7,44
<b>BTRICCAS19</b>	ASTA DI SCARICO	ASTINA DI SCARICO CON POMOLO T ONDO PER LAVABO E BIDET	<b>D</b>	21,55
<b>BTRICCBA23</b>	BASETTA	BASETTA LAVABO E BIDET	<b>D</b>	14,85
<b>BTRICCCA03</b>	CARTUCCIA	CARTUCCIA PER INCASSI	<b>D</b>	13,86
<b>BTRICCCA08</b>	CARTUCCIA	CARTUCCIA PER VA06	<b>D</b>	14,49
<b>BTRICCCA34</b>	CARTUCCIA	DEVIATORE PER VA08	<b>D</b>	29,16
<b>BTRICXA31</b>	CARTUCCIA	CARTUCCIA PER LA01 LA03 BI01	<b>D</b>	15,61
<b>BTRICCDE22</b>	DEVIATORE	DEVIATORE PER DO04	<b>D</b>	32,46
<b>BTRICCDE24</b>	DEVIATORE	DEVIATORE INCASSO DOCCIA 3 VIE	<b>D</b>	46,80
<b>BTRICCDE45</b>	DEVIATORE	DEVIATORE COLONNA VASCA VA01	<b>D</b>	31,89
<b>BTRICCEC06</b>	KIT ECCENTRICO E ROSETTE	KIT ECCENTRICO E ROSETTE PER G RUPPI A PARETE	<b>D</b>	30,87
<b>BTRICCMU15</b>	KIT FISSAGGIO E RUBINE	FISSAGGIO LAVABO ALTO LA03	<b>D</b>	11,43
<b>BTRICCA1Y</b>	LEVA	MANIGLIA COLONNA VASCA VA01	<b>D</b>	52,08
<b>BTRICCA2B</b>	LEVA	MANIGLIA LAVABO E BIDET	<b>D</b>	23,43
<b>BTRICCA2C</b>	LEVA	MANIGLIA INCASSI, ESTERNO DOCCIA E VASCA	<b>D</b>	25,93
<b>BTRICCA69</b>	MANIGLIA	MANIGLIA DEVIATORE INCASSO 3 VIE	<b>D</b>	61,66
<b>BTRICCPR18</b>	PROLUNGA	PROLUNGHE PER INCASSI 1-VIA E 2-VIE	<b>D</b>	62,32
<b>BTRICCPR11</b>	PROLUNGA INCASSO DOC	PROLUNGA INCASSO DOCCIA 3 VIE	<b>D</b>	77,40
<b>BTRICCPR13</b>	PROLUNGA INCASSO LAV	PROLUNGA CARTUCCIA PER LA06, L A07	<b>D</b>	60,36
<b>BTRICCVR26</b>	SCARICO	SCARICO A SALTARELLO 1"1/4 PE R LAVABO E BIDET	<b>D</b>	25,86



MISCELATORI/MIXERS

# Versilia Cromo

TORNA ALL'INDICE  
BACK TO INDEX

D: Disponibile - E: Disponibile fino ad esaurimento scorte

CODICE	CATEGORIA	DESCRIZIONE	STATO	€
<b>BTRICCAE01</b>	AERATORE	AERATORE LAVABO CON CHIAVETTA	D	9,96
<b>BTRICCAE02</b>	AERATORE	AERATORE BIDET CON SNODO BI01, BI02	D	19,71
<b>BTRICCAE46</b>	AERATORE	AERATORE COLONNA VASCA VA01	D	7,44
<b>BTRICCAS19</b>	ASTA DI SCARICO	ASTA DI SCARICO CON POMOLO TONDO PER LAVABO E BIDET	D	21,55
<b>BTRICCBA04</b>	BASETTA	BASETTA LAVABO E BIDET	D	11,02
<b>BTRICCCA01</b>	CARTUCCIA	CARTUCCIA Ø25 MM CON DISTRIBUTORE PER LAVABO E BIDET	D	31,09
<b>BTRICCCA03</b>	CARTUCCIA	CARTUCCIA PER INCASSI	D	13,86
<b>BTRICCCA08</b>	CARTUCCIA	CARTUCCIA PER VA06	D	14,49
<b>BTRICCCA29</b>	CARTUCCIA	CARTUCCIA LAVABO E BIDET	D	30,52
<b>BTRICCCA34</b>	CARTUCCIA	DEVIATORE PER VA08	D	29,16
<b>BTRICCDE01</b>	DEVIATORE	DEVIATORE PER INCASSO DOCCIA A 2 VIE PRODOTTO FINO AL 05/ 2017	D	73,04
<b>BTRICCDE18</b>	DEVIATORE	DEVIATORE PER ESTERNO VASCA	D	15,02
<b>BTRICCDE22</b>	DEVIATORE	DEVIATORE PER DO04	D	32,46
<b>BTRICCDE24</b>	DEVIATORE	DEVIATORE INCASSO DOCCIA 3 VIE	D	46,80
<b>BTRICCDE45</b>	DEVIATORE	DEVIATORE COLONNA VASCA VA01	D	31,89
<b>BTRICCEC03</b>	KIT ECCENTRICO E ROSETTE	KIT PER ESTERNO VASCA	D	16,36
<b>BTRICCEC06</b>	KIT ECCENTRICO E ROSETTE	KIT ECCENTRICO E ROSETTE PER GRUPPI A PARETE	D	30,87
<b>BTRICCMA01</b>	MANIGLIA	MANIGLIA LAVABO E BIDET	D	25,06
<b>BTRICCMA02</b>	MANIGLIA	MANIGLIA INCASSI	D	22,88
<b>BTRICCMA1G</b>	LEVA	MANOPOLA DEV. MIX INC. VASCA 2 022 ROUND CROMO	D	62,13
<b>BTRICCMA1R</b>	LEVA	MANIGLIA COLONNA VASCA VA07	D	46,36
<b>BTRICCMA69</b>	MANIGLIA	MANIGLIA DEVIATORE INCASSO 3 VIE	D	61,66
<b>BTRICCMA97</b>	MANIGLIA	MANIGLIA ESTERNO VASCA	D	12,14
<b>BTRICCMU13</b>	KIT FISSAGGIO RUBINE	FISSAGGIO LAVABO E BIDET	D	12,43
<b>BTRICCMU15</b>	KIT FISSAGGIO RUBINE	FISSAGGIO LAVABO ALTO LA03	D	11,43
<b>BTRICCMU49</b>	MINUTERIA MONTAGGIO	PERNO COLLEGAMENTO BOCCA A PARETE	D	19,56
<b>BTRICCP124</b>	PIASTRA	PLACCA MIX INC. VASCA 2022 ROUND CROMO	D	96,03
<b>BTRICCPR11</b>	PROLUNGA INCASSO DOCCIA	PROLUNGA INCASSO DOCCIA 3 VIE	D	77,40
<b>BTRICCPR13</b>	PROLUNGA INCASSO LAVABO	PROLUNGA CARTUCCIA PER LA06, LA07	D	60,36
<b>BTRICCPR18</b>	PROLUNGA	PROLUNGHE PER INCASSI 1-VIA E 2-VIE	D	62,32
<b>BTRICCVR26</b>	SCARICO	SCARICO A SALTARELLO 1"1/4 PE R LAVABO E BIDET	D	25,86



MISCELATORI/MIXERS

# Versilia Nero

TORNA ALL'INDICE  
BACK TO INDEX

D: Disponibile - E: Disponibile fino ad esaurimento scorte

CODICE	CATEGORIA	DESCRIZIONE	STATO	€
<b>BTRICCAE01</b>	AERATORE	AERATORE LAVABO CON CHIAVETTA	D	9,96
<b>BTRICCAE46</b>	AERATORE	AERATORE COLONNA VASCA VA01	D	7,44
<b>BTRICCCA01</b>	CARTUCCIA	CARTUCCIA Ø25 MM CON DISTRIBUTORE PER LAVABO E BIDET	D	31,09
<b>BTRICCCA03</b>	CARTUCCIA	CARTUCCIA PER INCASSI	D	13,86
<b>BTRICCCA08</b>	CARTUCCIA	CARTUCCIA PER VA06	D	14,49
<b>BTRICCCA34</b>	CARTUCCIA	DEVIATORE PER VA08	D	29,16
<b>BTRICCDE22</b>	DEVIATORE	DEVIATORE PER DO04	D	32,46
<b>BTRICCDE45</b>	DEVIATORE	DEVIATORE COLONNA VASCA VA01	D	31,89
<b>BTRICCMU13</b>	KIT FISSAGGIO RUBINE	FISSAGGIO LAVABO E BIDET	D	12,43
<b>BTRICCMU15</b>	KIT FISSAGGIO RUBINE	FISSAGGIO LAVABO ALTO LA03	D	11,43
<b>BTRICCMU49</b>	MINUTERIA MONTAGGIO	PERNO COLLEGAMENTO BOCCA A PARETE	D	19,56
<b>BTRICCPR13</b>	PROLUNGA INCASSO LAVABO	PROLUNGA CARTUCCIA PER LA06, LA07	D	60,36
<b>BTRICCPR18</b>	PROLUNGA	PROLUNGHE PER INCASSI 1-VIA E 2-VIE	D	62,32
<b>BTRICKAE02</b>	AERATORE	AERATORE BIDET COMPLETO DI SNODO	D	20,07
<b>BTRICKBA04</b>	BASETTA	BASETTA PER LAVABO E BIDET	D	12,75
<b>BTRICKMA01</b>	MANIGLIA	MANIGLIA PER LAVABO E BIDET	D	29,18
<b>BTRICKMA02</b>	MANIGLIA	MANIGLIA PER INCASSO DOCCIA E INCASSO LAVABO	D	29,76
<b>BTRICKMA1G</b>	LEVA	MANOPOLA DEV. MIX INC VASCA 20 22 ROUND NERO	D	73,52
<b>BTRICKMA1R</b>	LEVA	LEVA COL VASCA VERSILIA NERO Ø 52 MM PER BTVERKVA07 SENZA SER IGRAFIE	D	52,08
<b>BTRICKPI24</b>	PIASTRA	PLACCA MIX INC. VASCA 2022 ROU ND NERO	D	115,23
<b>BTRICKVR26</b>	SCARICO	SCARICO PER LAVABO E BIDET	D	71,88





MISCELATORI/MIXERS

# Italia R Cromo



D: Disponibile - E: Disponibile fino ad esaurimento scorte

CODICE	CATEGORIA	DESCRIZIONE	STATO	€
BTRICCAE02	AERATORE	AERATORE BIDET CON SNODO BI01 BI02	D	19,71
BTRICCAE08	AERATORE	AERATORE ESTERNO VASCA VA02	D	7,81
BTRICCAE09	AERATORE	AERATORE LAVABO MEDIO	D	8,28
BTRICCAE22	AERATORE	AERATORE BIDET COMPLETO DI SNODO BIF1	D	8,91
BTRICCAE44	AERATORE	AERATORE LAVABO BASSO E ALTO	D	4,45
BTRICCAE46	AERATORE	AERATORE COLONNA VASCA VA01	D	7,44
BTRICCAS19	ASTA DI SCARICO	ASTINA DI SCARICO CON POMOLO TONDO PER LAVABO E BIDET	D	21,55
BTRICCBA05	BASETTA	BASETTA PER LAVABO MEDIO	D	11,34
BTRICCBA22	BASETTA	BASETTA PER LAVABO BASSO/ALTO E BIDET	D	5,61
BTRICCCA01	CARTUCCIA	CARTUCCIA Ø25 MM CON DISTRIBUTORE PER LAVABO E BIDET	D	31,09
BTRICCCA03	CARTUCCIA	CARTUCCIA PER INCASSI	D	13,86
BTRICCCA08	CARTUCCIA	CARTUCCIA PER VA06	D	14,49
BTRICCCA30	CARTUCCIA	CARTUCCIA PER LAVABO BASSO/ALTO E BIDET	D	9,07
BTRICCCA34	CARTUCCIA	DEVIATORE PER VA08	D	29,16
BTRICCDE01	DEVIATORE	DEVIATORE PER INCASSO DOCCIA A 2 VIE PRODOTTO FINO AL 0 5/ 2017	D	73,04
BTRICCDE04	DEVIATORE	DEVIATORE ESTERNO VASCA	D	40,88
BTRICCDE06	DEVIATORE	DEVIATORE PER BORDO VASCA	E	157,45
BTRICCDE22	DEVIATORE	DEVIATORE PER DO04	D	32,46
BTRICCDE24	DEVIATORE	DEVIATORE INCASSO DOCCIA 3 VIE	D	46,80
BTRICCDE46	DEVIATORE	DEVIATORE PER VA05	D	55,94
BTRICCEC05	KIT ECCENTRICO E ROSETTA	KIT ECCENTRICO E ROSETTE PER GRUPPI A PARETE	D	103,59
BTRICCMA07	MANIGLIA	MANIGLIA LAVABO MEDIO	D	60,41
BTRICCMA09	MANIGLIA	MANIGLIA INCASSI E ESTERNO VASCA	D	40,77
BTRICCMA1A	MANIGLIA	MANIGLIA LAVABO BASSO/ALTO E BIDET	D	11,14
BTRICCMA1H	LEVA	MANOPOLA DEVIATORE INCASSO VASCA 20 22 SQUARE CROMO	D	70,55
BTRICCA69	MANIGLIA	MANIGLIA DEVIATORE INCASSO 3 VIE	D	61,66
BTRICCA98	MANIGLIA	MANIGLIA PER VA05	D	89,72
BTRICCMU18	KIT FISSAGGIO RUBINE	FISSAGGIO LAVABO E BIDET LA01, BI01	D	7,87
BTRICCMU27	KIT FISSAGGIO RUBINE	KIT FISSAGGIO LAVABO E BIDET	D	12,30
BTRICCMU40	KIT FISSAGGIO RUBINE	FISSAGGIO LAVABO MEDIO E ALTO	D	19,43
BTRICCMU49	MINUTERIA MONTAGGIO	PERNO COLLEGAMENTO BOCCA A PARETE	D	19,56
BTRICCP125	PIASTRA	PLACCA MISCELATORE VASCA 2022 SQUARE CROMO	D	94,63
BTRICCPR11	PROLUNGA INCASSO DOCCIA	PROLUNGA INCASSO DOCCIA 3 VIE	D	77,40

MISCELATORI/MIXERS

# Italia R Cromo



D: Disponibile - E: Disponibile fino ad esaurimento scorte

CODICE	CATEGORIA	DESCRIZIONE	STATO	€
BTRICCPR13	PROLUNGA INCASSO LAVABO	PROLUNGA CARTUCCIA PER LA06, LA07	D	60,36
BTRICCPR18	PROLUNGA	PROLUNGHE PER INCASSI 1-VIA E 2-VIE	D	62,32
BTRICCVR26	SCARICO	SCARICO A SALTARELLO 1"1/4 PER LAVABO E BIDET	D	25,86



MISCELATORI/MIXERS

# Italia R Nero

TORNA ALL'INDICE  
BACK TO INDEX

D: Disponibile - E: Disponibile fino ad esaurimento scorte

CODICE	CATEGORIA	DESCRIZIONE	STATO	€
<b>BTRICCAE46</b>	AERATORE	AERATORE COLONNA VASCA VA01	D	7,44
<b>BTRICCA08</b>	CARTUCCIA	CARTUCCIA PER VA06	D	14,49
<b>BTRICCA30</b>	CARTUCCIA	CARTUCCIA PER LAVABO BASSO/ALT O E BIDET	D	9,07
<b>BTRICDE22</b>	DEVIATORE	DEVIATORE PER DO04	D	32,46
<b>BTRICDE46</b>	DEVIATORE	DEVIATORE PER VA05	D	55,94
<b>BTRICCMU49</b>	MINUTERIA MONTAGGIO	PERNO COLLEGAMENTO BOCCA A PARETE	D	19,56
<b>BTRICCPR13</b>	PROLUNGA INCASSO LAVABO	PROLUNGA CARTUCCIA PER LA06, L A07	D	60,36
<b>BTRICKAE22</b>	AERATORE	AERATORE BIDET COMPLETO DI SNODO	D	11,14
<b>BTRICCAE01</b>	AERATORE	AERATORE LAVABO	D	6,69
<b>BTRICKBA22</b>	BASSETTA	BASSETTA PER LAVABO E BIDET	D	6,73
<b>BTRICKMA04</b>	MANIGLIA	MANIGLIA PER VA05	D	80,25
<b>BTRICKMA1A</b>	MANIGLIA	MANIGLIA PER LAVABO E BIDET	D	14,15
<b>BTRICKMA1H</b>	LEVA	MANOPOLA MISCELATORE INCASSO VASCA 20 22 SQUARE NERO	D	81,27
<b>BTRICKMA1I</b>	LEVA	MANIGLIA PER INCASSI	D	47,95
<b>BTRICKPI25</b>	PIASTRA	PLACCA MISCELATORE INCASSO VASCA 2022 SQUARE NERO	D	119,02



MISCELATORI/MIXERS

# Ecostyle

TORNA ALL'INDICE  
BACK TO INDEX

D: Disponibile - E: Disponibile fino ad esaurimento scorte

CODICE	CATEGORIA	DESCRIZIONE	STATO*	€
<b>BTRICCAE02</b>	AERATORE	AERATORE BIDET CON SNODO BI01, BI02	D	19,71
<b>BTRICCAE09</b>	AERATORE	AERATORE LAVABO MEDIO	D	8,28
<b>BTRICCAS19</b>	ASTA DI SCARICO	ASTINA DI SCARICO CON POMOLO TONDO PER LAVABO E BIDET	D	21,55
<b>BTRICBA01</b>	BASSETTA	BASSETTA LAVABO E BIDET	D	6,10
<b>BTRICBA19</b>	KIT FISSAGGIO RUBINE	FISSAGGIO LAVABO ALTO	D	17,25
<b>BTRICCA03</b>	CARTUCCIA	CARTUCCIA PER INCASSI	D	13,86
<b>BTRICCA04</b>	CARTUCCIA	CARTUCCIA LAVABO E BIDET	D	14,19
<b>BTRICDE01</b>	DEVIATORE	DEVIATORE PER INCASSO DOCCIA A 2 VIE PRODOTTO FINO AL 0 5/ 2017	D	73,04
<b>BTRICDE18</b>	DEVIATORE	DEVIATORE PER ESTERNO VASCA	D	15,02
<b>BTRICDE22</b>	DEVIATORE	DEVIATORE PER DO04	D	32,46
<b>BTRICCEC06</b>	KIT ECCENTRICO + ROS	KIT ECCENTRICO E ROSETTE PER GRUPPI A PARETE	D	30,87
<b>BTRICMA31</b>	MANIGLIA	MANIGLIA PER TUTTI GLI ARTICOLI DELLA SERIE	D	28,67
<b>BTRICCMU18</b>	KIT FISSAGGIO RUBINE	FISSAGGIO LAVABO E BIDET LA0 1 BI01	D	7,87
<b>BTRICCPR18</b>	PROLUNGA	PROLUNGHE PER INCASSI 1-VIA E 2-VIE	D	62,32
<b>BTRICVR26</b>	SCARICO	SCARICO A SALTARELLO 1"1/4 PER LAVABO E BIDET	D	25,86



MISCELATORI/MIXERS

# Leva Clinica



**D:** Disponibile - **E:** Disponibile fino ad esaurimento scorte

CODICE	CATEGORIA	DESCRIZIONE	STATO	€
<b>BTRICMA67</b>	LEVA CLINICA	LEVA CLINICA PER CARTUCCIA Ø35 MM	<b>D</b>	28,69

**CUCINA**  
KITCHEN



CUCINA/KITCHEN

# BT KIM C LA01

D: Disponibile - E: Disponibile fino ad esaurimento scorte

CODICE	CATEGORIA	DESCRIZIONE	STATO*	€
<b>BTRICCAE09</b>	AERATORE	AERATORE	D	8,28
<b>BTRICCA08</b>	CARTUCCIA	CARTUCCIA PER VA06	D	14,49
<b>BTRICCEC06</b>	KIT ECCENTRICO E ROSETTE	KIT ECCENTRICO E ROSETTE PER GRUPPI A PARETE	D	30,87
<b>BTRICCA1Z</b>	LEVA	MANIGLIA	D	28,67



CUCINA/KITCHEN

# BT KIM C LA04

D: Disponibile - E: Disponibile fino ad esaurimento scorte

CODICE	CATEGORIA	DESCRIZIONE	STATO*	€
<b>BTRICCAE07</b>	AERATORE	AERATORE	D	8,54
<b>BTRICCA20</b>	BASSETTA	BASSETTA	D	1,52
<b>BTRICCA08</b>	CARTUCCIA	CARTUCCIA PER VA06	D	14,49
<b>BTRICCFL02</b>	FLESSIBILE	COPPIA FLESSIBILI	D	21,06
<b>BTRICCA2A</b>	LEVA	MANIGLIA	D	28,67
<b>BTRICCMU51</b>	KIT MONTAGGIO	KIT MONTAGGIO	D	21,58



CUCINA/KITCHEN

# BT KIM C LA03

D: Disponibile - E: Disponibile fino ad esaurimento scorte

CODICE	CATEGORIA	DESCRIZIONE	STATO*	€
<b>BTRICCAE09</b>	AERATORE	AERATORE LAVABO MEDIO	D	8,28
<b>BTRICCA08</b>	CARTUCCIA	CARTUCCIA PER VA06	D	14,49
<b>BTRICCFL02</b>	FLESSIBILE	COPPIA FLESSIBILI	D	21,06
<b>BTRICCA1Z</b>	LEVA	MANIGLIA	D	28,67
<b>BTRICCMU50</b>	KIT MONTAGGIO	KIT MONTAGGIO	D	20,50



CUCINA/KITCHEN

# BT KIM C LA05

D: Disponibile - E: Disponibile fino ad esaurimento scorte

CODICE	CATEGORIA	DESCRIZIONE	STATO*	€
<b>BTRICCAE09</b>	AERATORE	AERATORE LAVABO MEDIO	D	8,28
<b>BTRICCA08</b>	CARTUCCIA	CARTUCCIA PER VA06	D	14,49
<b>BTRICCFL02</b>	FLESSIBILE	COPPIA FLESSIBILI	D	21,06
<b>BTRICCA1Z</b>	LEVA	MANIGLIA	D	28,67
<b>BTRICCMU18</b>	KIT FISSAGGIO RUBINE	FISSAGGIO LAVABO E BIDET LA01, BI01	D	7,87



CUCINA/KITCHEN

# BT KIM C LA06



**D:** Disponibile - **E:** Disponibile fino ad esaurimento scorte

CODICE	CATEGORIA	DESCRIZIONE	STATO*	€
<b>BTRICCAE07</b>	AERATORE	AERATORE	<b>D</b>	8,54
<b>BTRICCA08</b>	CARTUCCIA	CARTUCCIA PER VA06	<b>D</b>	14,49
<b>BTRICCFL02</b>	FLESSIBILE	COPPIA FLESSIBILI	<b>D</b>	21,06
<b>BTRICCA1Z</b>	LEVA	MANIGLIA	<b>D</b>	28,67
<b>BTRICCMU18</b>	KIT FISSAGGIO RUBINE	FISSAGGIO LAVABO E BIDET LA01, BI01	<b>D</b>	7,87



CUCINA/KITCHEN

# BT KIM C LA08



**D:** Disponibile - **E:** Disponibile fino ad esaurimento scorte

CODICE	CATEGORIA	DESCRIZIONE	STATO*	€
<b>BTRICCAE13</b>	AERATORE	AERATORE PER LA01, LA03	<b>D</b>	13,19
<b>BTRICCA03</b>	CARTUCCIA	CARTUCCIA PER INCASSI	<b>D</b>	13,86
<b>BTRICCFL02</b>	FLESSIBILE	COPPIA FLESSIBILI	<b>D</b>	21,06
<b>BTRICCA1D</b>	MANIGLIA	MANIGLIA	<b>D</b>	17,08
<b>BTRICCMU52</b>	KIT MONTAGGIO	KIT MONTAGGIO BTKIMCLA08	<b>D</b>	21,58



CUCINA/KITCHEN

# BT KIM C LA07

**D:** Disponibile - **E:** Disponibile fino ad esaurimento scorte

CODICE	CATEGORIA	DESCRIZIONE	STATO*	€
<b>BTRICCAE09</b>	AERATORE	AERATORE LAVABO MEDIO	<b>D</b>	8,28
<b>BTRICCA08</b>	CARTUCCIA	CARTUCCIA PER VA06	<b>D</b>	14,49
<b>BTRICCFL02</b>	FLESSIBILE	COPPIA FLESSIBILI	<b>D</b>	21,06
<b>BTRICCA1Z</b>	LEVA	MANIGLIA	<b>D</b>	28,67
<b>BTRICCMU18</b>	KIT FISSAGGIO RUBINE	FISSAGGIO LAVABO E BIDET LA01, BI01	<b>D</b>	7,87

---

**SANITARI E LAVABI SOSPESI**  
SANITARY WARE AND WASHBASINS

---



SANITARI E LAVABI SOSPESI/SANITARY WARE AND WASHBASINS

# Sanitari e Lavabi Sospesi

**D:** Disponibile - **E:** Disponibile fino ad esaurimento scorte

CODICE	CATEGORIA	DESCRIZIONE	STATO*	€
<b>BCKIT1SUWA</b>	KIT DI FISSAGGIO SANITARI	KIT FISSAGGIO PER SANITARI SOS PESI SURF E WAVE	<b>E</b>	18,35
<b>BCKIT2SUWA</b>	KIT DI FISSAGGIO SANITARI	KIT FISSAGGIO SURF E WAVE A TERRA	<b>E</b>	7,59
<b>BCKIT3LAVA</b>	KIT DI FISSAGGIO LAVABO	FISSAGGIO PER LAVABI A PARETE	<b>D</b>	5,67
<b>BCKIT4SUWA</b>	KIT FISSAGGIO	KIT FISSAGGIO SURF E WAVE SOSPESI	<b>D</b>	16,40
<b>BCRICFI01</b>	KIT DI FISSAGGIO	KIT FISSAGGIO RIVESTIMENTO SEDILE KITE	<b>D</b>	0,92
<b>BCRICOK001</b>	KIT DI FISSAGGIO	KIT FISSAGGIO BIDET A TERRA KITE	<b>D</b>	52,00
<b>BCRICOK002</b>	KIT DI FISSAGGIO	KIT FISSAGGIO BIDET SOSPESO KITE	<b>D</b>	15,28
<b>BCRICOK003</b>	KIT DI FISSAGGIO	KIT FISSAGGIO VASO A TERRA KITE	<b>D</b>	9,53
<b>BCRICOK004</b>	KIT DI FISSAGGIO	KIT FISSAGGIO VASO SOSPESO KITE	<b>D</b>	48,45
<b>BCRICOK005</b>	KIT DI FISSAGGIO	KIT FISSAGGIO BIDET SOSPESO KITE, RACCORDO LUNGO	<b>D</b>	77,01





**MOBILI**  
**FURNITURES**



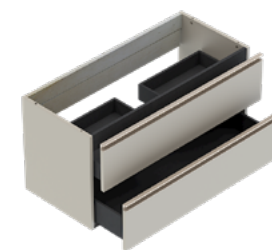
MOBILI/FURNITURES

# Teo

TORNA ALL'INDICE  
BACK TO INDEX

D: Disponibile - E: Disponibile fino ad esaurimento scorte

CODICE	CATEGORIA	DESCRIZIONE	STATO*	€
<b>BERICCANT1</b>	ANTA	ANTA PER COLONNA GRIGIO NUVOLA	D	166,40
<b>BERICCANT2</b>	ANTA	ANTA PER COLONNA GRIGIO CEMENTO	D	166,40
<b>BERICCANT3</b>	ANTA	ANTA PER COLONNA ROVERE	D	166,40
<b>BERICCKIT1</b>	KIT DI FISSAGGIO	KIT DI FISSAGGIO PER COLONNE/PENSILI	D	57,20
<b>BERICCKIT2</b>	KIT DI FISSAGGIO	KIT CERNIERE PER COLONNE (3 pz)	D	109,20
<b>BERICCKIT3</b>	KIT DI FISSAGGIO	KIT PUSH AND PULL PER COLONNE/PENSILI	D	79,46
<b>BERICCKIT4</b>	KIT GUIDE E DISTANZILI	KIT GUIDE + DISTANZIALI PER CASSETTO/CONSOLLE	D	124,80
<b>BERICCKIT7</b>	KIT DI FISSAGGIO	KIT FISSAGGIO A PARETE PER CONSOLLE	D	92,31
<b>BERICCA00</b>	LEVA	LEVA CASSETTO TEO CROMO	D	49,92



MOBILI/FURNITURES

# Vito

TORNA ALL'INDICE  
BACK TO INDEX

D: Disponibile - E: Disponibile fino ad esaurimento scorte

CODICE	CATEGORIA	DESCRIZIONE	STATO*	€
<b>BERICCANT5</b>	ANTA	ANTA PER COLONNA BIANCO OPACO	D	166,40
<b>BERICCANT6</b>	ANTA	ANTA PER COLONNA FANGO	D	166,40
<b>BERICCANT7</b>	ANTA	ANTA PER COLONNA BIANCO LUCIDO	D	166,40
<b>BERICCFIS1</b>	KIT DI FISSAGGIO	KIT FERRAMENTA	D	34,01
<b>BERICCKIT1</b>	KIT DI FISSAGGIO	KIT DI FISSAGGIO PER COLONNE/PENSILI	D	57,20
<b>BERICCKIT2</b>	KIT DI FISSAGGIO	KIT CERNIERE PER COLONNE (3 pz)	D	109,20
<b>BERICCKIT3</b>	KIT DI FISSAGGIO	KIT PUSH AND PULL PER COLONNE/PENSILI	D	79,46
<b>BERICCKIT5</b>	KIT DI FISSAGGIO	GUIDE PER CASSETTO BASE LAVABO	D	100,96
<b>BERICCKIT6</b>	KIT DI FISSAGGIO	KIT CERNIERE AMMORTIZZATE PER CONSOLLE CON ANTE	D	79,14



MOBILI/FURNITURES

# Smile

**D:** Disponibile - **E:** Disponibile fino ad esaurimento scorte

CODICE	CATEGORIA	DESCRIZIONE	STATO*	€
<b>BERICCAN10</b>	ANTA	ANTA SPECCHIO CONTENITORE 695X384X20 CON CERNIERA	<b>D</b>	62,40
<b>BERICCANT8</b>	ANTA	ANTA SPECCHIO CONTENITORE 695X470X20 CON CERNIERA	<b>D</b>	67,60
<b>BERICCANT9</b>	ANTA	ANTA SPECCHIO CONTENITORE 695X284X20 CON CERNIERA	<b>D</b>	57,20
<b>BERICCCE02</b>	CERNIERE	CERNIERE A COLLO PER FIANCHI LATERALI	<b>D</b>	20,80
<b>BERICCCE03</b>	CERNIERE	CERNIERE ALA DRITTA FIANCO CENTRALE	<b>D</b>	20,80
<b>BERICCKI13</b>	KIT DI FISSAGGIO	KIT DI FISSAGGIO FERRAMENTA C/ VITI, TASSELLI SMILE	<b>E</b>	41,60
<b>BERICCLAMP0040</b>	LAMPADA LED	LAMPADA LED 6,5W	<b>D</b>	57,72
<b>BERICCLAMP0120</b>	LAMPADA LED	LAMPADA LED 3W	<b>D</b>	97,45
<b>BERICCSM02</b>	CASSETTO COMPLETO SU	CASSETTO SUPERIORE 600 MM OLMO	<b>D</b>	67,60
<b>BERICCSM03</b>	CASSETTO COMPLETO IN	CASSETTO INFERIORE 600 MM OLMO	<b>D</b>	67,60
<b>BERICCSM06</b>	CASSETTO COMPLETO SU	CASSETTO SUPERIORE 1000 MM OLMO	<b>D</b>	146,02
<b>BERICCSM10</b>	CASSETTO COMPLETO SU	CASSETTO SUPERIORE 800 MM ROVERE CHIARO	<b>D</b>	114,40
<b>BERICCSM11</b>	CASSETTO COMPLETO IN	CASSETTO INFERIORE 800 MM ROVERE CHIARO	<b>D</b>	114,40
<b>BERICCSM12</b>	CASSETTO COMPLETO SU	CASSETTO SUPERIORE 800 MM BIANCO FRASSINATO	<b>D</b>	114,40
<b>BERICCSM13</b>	CASSETTO COMPLETO IN	CASSETTO INFERIORE 800 MM BIANCO FRASSINATO	<b>D</b>	114,40
<b>BERICCSM14</b>	CASSETTO COMPLETO SU	CASSETTO SUPERIORE 1000 MM BIANCO FRASSINATO	<b>D</b>	140,40
<b>BERICCSM15</b>	CASSETTO COMPLETO IN	CASSETTO INFERIORE 1000 MM BIANCO FRASSINATO	<b>D</b>	148,82
<b>BERICCSM16</b>	CASSETTO COMPLETO SU	CASSETTO SUPERIORE 1000 MM ROVERE CHIARO	<b>D</b>	140,40
<b>BERICCSM17</b>	CASSETTO COMPLETO IN	CASSETTO INFERIORE 1000 MM ROVERE CHIARO	<b>D</b>	140,40
<b>BERICCSM18</b>	CASSETTO COMPLETO SU	CASSETTO SUPERIORE 600 MM BIANCO FRASSINATO	<b>D</b>	69,63
<b>BERICCSM19</b>	CASSETTO COMPLETO IN	CASSETTO INFERIORE 600 MM BIANCO FRASSINATO	<b>D</b>	67,60
<b>BERICCSM20</b>	CASSETTO COMPLETO SU	CASSETTO SUPERIORE 600 MM ROVERE CHIARO	<b>D</b>	67,60
<b>BERICCSM21</b>	CASSETTO COMPLETO IN	CASSETTO INFERIORE 600 MM ROVERE CHIARO	<b>D</b>	69,63
<b>BERICCSM22</b>	CERNIERA ALA DRITTA	CERNIERA AD ALA DRITTA NICKEL	<b>D</b>	20,80
<b>BERICCSM23</b>	CERNIERA A COLLO	CERNIERA A COLLO	<b>D</b>	20,80
<b>BERICCSM24</b>	CERNIERA ALA DRITTA	CERNIERA AD ALA DRITTA TAZZA	<b>D</b>	20,80
<b>BERICCSM25</b>	KIT FERRAMENTA	KIT PER SPECCHIO CONTENITORE 5 50 MM	<b>D</b>	31,20
<b>BERICCSM26</b>	CERNIERA ALA DRITTA	CERNIERA AD ALA DRITTA AMMORTIZZATA	<b>D</b>	26,00
<b>BERICCSM27</b>	KIT FERRAMENTA	KIT PER SPECCHIO CONTENITORE 8 10-1100 MM	<b>D</b>	31,20
<b>BERICCSM28</b>	KIT FERRAMENTA	KIT PER BASE LAVABO	<b>D</b>	54,78
<b>BERICCSM29</b>	KIT FERRAMENTA	KIT PER COLONNA PENSILE	<b>D</b>	44,10
<b>BERICCSM30</b>	KIT FERRAMENTA	KIT FERRAMENTA PER SPECCHIO CONTENITORE	<b>E</b>	12,48
<b>BERICCSM31</b>	RIPIANO SFILABILE	RIPIANO PER COLONNA PENSILE	<b>D</b>	33,07
<b>BERICCSM32</b>	CASSETTO COMPLETO SU	CASSETTO SUPERIORE 800 MM OLMO	<b>D</b>	114,40

MOBILI/FURNITURES

# Smile

**D:** Disponibile - **E:** Disponibile fino ad esaurimento scorte

CODICE	CATEGORIA	DESCRIZIONE	STATO*	€
<b>BERICCSM33</b>	CASSETTO COMPLETO	CASSETTO INFERIORE 800 MM OLMO	<b>D</b>	114,40
<b>BERICCSM34</b>	CASSETTO COMPLETO	CASSETTO INFERIORE 1000 MM OLMO	<b>D</b>	140,40

---

**SPECCHI**  
MIRRORS

---



SPECCHI/MIRRORS

# Specchi



**D:** Disponibile - **E:** Disponibile fino ad esaurimento scorte

CODICE	CATEGORIA	DESCRIZIONE	STATO*	€
<b>BERICCLAMP0020</b>	LAMPADA LED	RICAMBIO LAMPADA LED 20 CM PER SPECCHIO	<b>D</b>	71,76
<b>BERICCLAMP0030</b>	LAMPADA LED	RICAMBIO LAMPADA LED 30 CM PER SPECCHIO	<b>D</b>	71,76
<b>BERICCLEL1</b>	STRISICA LED	KIT RICAMBIO LED (INCLUSO TRASFORMAZIONE) PER SPECCHIO RETRO-ILLUMINATO	<b>D</b>	191,36

**VASCHE**  
BATHTUBS



MONDO VASCA/BATHTUBS



# Vasche

**D:** Disponibile - **E:** Disponibile fino ad esaurimento scorte

CODICE	CATEGORIA	DESCRIZIONE	STATO*	€
<b>BRSCA4</b>	KIT SIFONE SCARICO	KIT SIFONE DI SCARICO PER VASCA RODI	<b>D</b>	140,52
<b>BVRICPIE1</b>	KIT PIEDINI PER VASCA	KIT PIEDINI PER VASCA IN ACRILICO (NO LONDON)	<b>D</b>	13,31

---

**SEDILI**  
SEATS

---





SEDILI/SEATS

# Linea Made in Italy

D: Disponibile - E: Disponibile fino ad esaurimento scorte

CODICE	CATEGORIA	DESCRIZIONE	STATO*	€
<b>BRG01</b>	GOMMINI PARACOLPI	GOMMINI PARACOLPI CON CHiodo SINGOLO (ORDINARE IN MULTIPLI DI 10 PZ)	D	3,64
<b>BRG02</b>	GOMMINI PARACOLPI	GOMMINI PARACOLPI CON CHiodo DOPPIO (ORDINARE IN MULTIPLI DI 10 PZ)	D	3,64
<b>BRG03</b>	GOMMINI PARACOLPI	GOMMINI PARACOLPI DOPPI CON CHiodo (ORDINARE IN MULTIPLI DI 10 PZ)	D	3,64
<b>BRG04</b>	GOMMINI PARACOLPI	GOMMINI PARACOLPI CON PERNO SINGOLO, H 10 MM (ORDINARE IN MULTIPLI DI 10 PZ)	D	3,64
<b>BRG05</b>	GOMMINI PARACOLPI	GOMMINI PARACOLPI CON PERNO DOPPIO (ORDINARE IN MULTIPLI DI 10 PZ)	D	3,64
<b>BRG06</b>	GOMMINI PARACOLPI	GOMMINI PARACOLPI A CUNEO CON PERNO DOPPIO (ORDINARE IN MULTIPLI DI 10 PZ)	D	3,64
<b>BRG10</b>	GOMMINI PARACOLPI	GOMMINI PARACOLPI CON CHiodo SINGOLO, H 10 MM (ORDINARE IN MULTIPLI DI 10 PZ)	D	3,64
<b>BRG11</b>	GOMMINI PARACOLPI	GOMMINI PARACOLPI CON PERNO DOPPIO, H 6 MM (ORDINARE IN MULTIPLI DI 10 PZ)	D	3,64
<b>BRBLO1</b>	BLOCCHETTI	COPPIA BLOCCHETTI PASSANTI	D	20,97
<b>BRBLO2</b>	BLOCCHETTI	COPPIA BLOCCHETTI AD ESPANSIONE	D	16,49



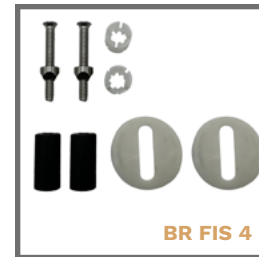
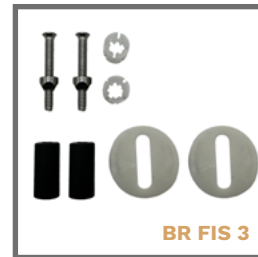


SEDILI/SEATS

# Linea Made in Italy

D: Disponibile - E: Disponibile fino ad esaurimento scorte

CODICE	CATEGORIA	DESCRIZIONE	STATO*	€
<b>BRFIS1</b>	KIT DI FISSAGGIO	KIT VITI DI FISSAGGIO PER SEDILI "MADE IN ITALY - CERNIERA AMERICANA"	D	6,86
<b>BRFIS2</b>	KIT DI FISSAGGIO	KIT VITI DI FISSAGGIO "MADE IN ITALY - CERNIERA SINGOLA"	D	6,44
<b>BRFIS3</b>	KIT DI FISSAGGIO	KIT VITI DI FISSAGGIO "MADE IN ITALY - CERNIERA AMERICANA/SINGOLA" (LUNGHEZZA VITI: 50MM)	D	11,72
<b>BRFIS4</b>	KIT DI FISSAGGIO	KIT VITI DI FISSAGGIO PER SEDILE POZZI - GINORI, SERIE 500 (LUNGHEZZA VITI: 40MM)	D	3,21
<b>BRFIS5</b>	KIT DI FISSAGGIO	KIT VITI DI FISSAGGIO PER SEDILE MOD. 11200	D	14,42
<b>BRFIS8</b>	KIT DI FISSAGGIO	KIT VITI DI FISSAGGIO PER SEDILE IDEAL STANDARD, SERIE CONCA	D	12,21



SEDILI/SEATS

# Linea Made in Italy

D: Disponibile - E: Disponibile fino ad esaurimento scorte

CODICE	CATEGORIA	DESCRIZIONE	STATO*	€
<b>BRCERA0001</b>	CERNIERA	CERNIERA A TUBETTO, FISSA/REGOLABILE, PASSANTE, IN LEGA CROMATA (LUNGHEZZA TUBETTO 180 MM)	D	36,14
<b>BRCERD0001</b>	CERNIERA	CERNIERA A TUBETTO, FISSA/REGOLABILE, PASSANTE, IN OTTONE DORATO	D	105,64
<b>BRCERA0005</b>	CERNIERA	CERNIERA A TUBETTO, FISSA/REGOLABILE, PASSANTE, IN LEGA CROMATA (LUNGHEZZA TUBETTO 220 MM)	D	35,48
<b>BRCERC0010</b>	CERNIERA	CERNIERA SINGOLA SOFT CLOSE, IN LEGA CROMATA	D	163,80
<b>BRCERA0006</b>	CERNIERA	CERNIERA SINGOLA OLIVA IN LEGA CROMATA	D	32,21
<b>BRCERA0038</b>	CERNIERA	CERNIERA A TUBETTO, FISSA/REGOLABILE, PASSANTE, IN LEGA CROMATA, PER SEDILE MOD. ARETUSA	D	37,66
<b>BRCERD0038</b>	CERNIERA	CERNIERA A TUBETTO, FISSA/REGOLABILE, PASSANTE, IN OTTONE DORATO, PER SEDILE MOD. ARETUSA	D	70,42
<b>BRCERA0007</b>	CERNIERA	CERNIERA A TUBETTO, FISSA, AD ESPANSIONE, IN LEGA CROMATA, PER SEDILE MOD. RIO	D	37,50
<b>BRCERD0007</b>	CERNIERA	CERNIERA A TUBETTO, FISSA, AD ESPANSIONE, IN OTTONE DORATO, PER SEDILE MOD. RIO	D	101,14
<b>BRCERA0009</b>	CERNIERA	CERNIERA SINGOLA, FISSA, IN LEGA CROMATA, PER SEDILE PER SEDILE MOD. POLO	D	45,34
<b>BRCERA0015</b>	CERNIERA	CERNIERA SINGOLA, FISSA, PASSANTE, IN LEGA CROMATA, PER SEDILE MOD. ANSA	D	33,37





SEDILI/SEATS

# Linea Made in Italy



D: Disponibile - E: Disponibile fino ad esaurimento scorte

CODICE	CATEGORIA	DESCRIZIONE	STATO*	€
<b>BRCERA0016</b>	CERNIERA	CERNIERA A TUBETTO, FISSA/REGOLABILE, PASSANTE, IN LEGA CROMATA, PER SEDILE MOD. ULTRA	D	36,14
<b>BRCERA0019</b>	CERNIERA	CERNIERA A TUBETTO, FISSA, PASSANTE, IN LEGA CROMATA, PER SEDILE MOD. UNIVERSALE CON DOCCETTA	D	137,66
<b>BRCERA0033</b>	CERNIERA	CERNIERA UNICA, CROMATA, PER SEDILE MOD. DIAGONAL	D	186,91
<b>BRCERA0036</b>	CERNIERA	CERNIERA A TUBETTO, FISSA, PASSANTE, IN LEGA CROMATA, PER SEDILE MOD. CONCA	D	44,52
<b>BRCERD0036</b>	CERNIERA	CERNIERA A TUBETTO, FISSA, PASSANTE, IN OTTONE DORATO, PER SEDILE MOD. CONCA	D	133,02
<b>BRCERA0040</b>	CERNIERA	CERNIERA A TUBETTO, FISSA, AD ESPANSIONE, IN LEGA CROMATA, PER SEDILE MOD. AERO	D	35,57
<b>BRCERA0047</b>	CERNIERA	CERNIERA A TUBETTO, FISSA, AD ESPANSIONE CROMATA, PER SEDILE MOD. CLODIA-PETRA	D	39,50
<b>BRCERM0001</b>	CERNIERA	CERNIERA SINGOLA, REGOLABILE, PASSANTE, CROMATA, PER SEDILE MOD. UNIVERSALE C/MOLLA	D	37,00
<b>BRCERA002G</b>	CERNIERA	CERNIERA SINGOLA, GIREVOLE/REGOLABILE, PASSANTE, IN LEGA CROMATA	D	29,27
<b>BRCERA02GE</b>	CERNIERA	CERNIERA SINGOLA, GIREVOLE/REGOLABILE, AD ESPANSIONE, IN LEGA CROMATA	D	43,24



SEDILI/SEATS

# Linea Made in Italy



D: Disponibile - E: Disponibile fino ad esaurimento scorte

CODICE	CATEGORIA	DESCRIZIONE	STATO*	€
<b>BRCERA0042</b>	CERNIERA	CERNIERA SINGOLA, FISSA, PASSANTE, IN LEGA CROMATA PER SEDILE MOD. CONCA	D	27,29
<b>BRCERA0134</b>	CERNIERA	CERNIERA SINGOLA, GIREVOLE/REGOLABILE, ESPANSIONE, CROMATA	D	30,82
<b>BRCERA0137</b>	CERNIERA	CERNIERA SINGOLA, GIREVOLE/REGOLABILE, PASSANTE, CROMATA	E	3,32
<b>BRCERA0199</b>	CERNIERA	CERNIERA SINGOLA, GIREVOLE/REGOLABILE, PASSANTE, CROMATA	D	24,12
<b>BRCERA1103</b>	CERNIERA	CERNIERA SINGOLA, FISSA, AD ESPANSIONE, IN LEGA CROMATA	D	33,83
<b>BRCERA1T34</b>	CERNIERA	CERNIERA A TUBETTO, GIREVOLE/REGOLABILE, AD ESPANSIONE, IN LEGA CROMATA	D	41,67
<b>BRCERA1T37</b>	CERNIERA	CERNIERA A TUBETTO, GIREVOLE/REGOLABILE, PASSANTE, IN LEGA CROMATA	D	36,29





SEDILI/SEATS

# Linea Termoisolante

D: Disponibile - E: Disponibile fino ad esaurimento scorte

CODICE	CATEGORIA	DESCRIZIONE	STATO*	€
<b>BRCERT0001</b>	CERNIERA	CERNIERA SINGOLA, REGOLABILE, PASSANTE/ESPANSIONE, IN ACCIAIO INOX PER SEDILE MOD. BS TER 1-2-3-4	D	42,43
<b>BRCERT0002</b>	CERNIERA	CERNIERA SINGOLA, REGOLABILE, PASSANTE, IN ACCIAIO INOX PER SEDILE MOD. BS TER 5-6-8	D	40,77
<b>BRCERT0003</b>	CERNIERA	CERNIERA SINGOLA, FISSA, PASSANTE, IN ACCIAIO INOX PER SEDILE MOD. BS TER 7	D	20,80
<b>BRCERT0004</b>	CERNIERA	CERNIERA SINGOLA, REGOLABILE, ESTRAIBILE, IN ACCIAIO INOX PER SEDILE SOFT CLOSE MOD. BS TER 1-4-5-6-SOFT	D	74,88
<b>BRCERT0005</b>	CERNIERA	CERNIERA SINGOLA, REGOLABILE, ESTRAIBILE, IN NYLON PER SEDILE SOFT CLOSE MOD. BS TER 1-4-5-6-7-SOFT	D	50,59
<b>BRCERT0006</b>	CERNIERA	CERNIERA SINGOLA, REGOLABILE PASSANTE, CROMATA, PER SEDILE MOD. UNIVERSALE (BS TER A-B-9)	D	29,12
<b>BRCERT0010</b>	CERNIERA	CERNIERA SINGOLA IN ACCIAIO INOX PER BS TER E	D	15,32
<b>BRCERT0011</b>	CERNIERA	CERNIERA SINGOLA IN ACCIAIO INOX PER BS TER F	D	8,86



SEDILI/SEATS

# Linea Laccato

D: Disponibile - E: Disponibile fino ad esaurimento scorte

CODICE	CATEGORIA	DESCRIZIONE	STATO*	€
<b>BRCERA5001</b>	CERNIERA	CERNIERA SINGOLA, GIREVOLE, CROMATA PER SEDILE MOD. BS OPE 1-2-6-7-8-A-B-C	D	24,12
<b>BRCERA5002</b>	CERNIERA	CERNIERA SINGOLA, GIREVOLE, CROMATA PER SEDILE MOD. BS OPE 5	D	27,29
<b>BRCERA5003</b>	CERNIERA	CERNIERA SINGOLA, GIREVOLE, CROMATA PER SEDILE MOD. BS OPE 3	D	30,82





SEDILI/SEATS

# Sedili Comunità e Rialzati

**D:** Disponibile - **E:** Disponibile fino ad esaurimento scorte

CODICE	CATEGORIA	DESCRIZIONE	STATO*	€
<b>BRCERA002B</b>	CERNIERA PER CIAMBELLA	CERNIERA A TUBETTO, PASSANTE, IN LEGA CROMATA, PER SEDILE RIALZATO H 100 MM MOD. UNIVERSALE	<b>D</b>	34,28
<b>BRCERA0036</b>	CERNIERA PER CIAMBELLA	CERNIERA A TUBETTO, PASSANTE, IN LEGA CROMATA, PER SEDILE RIALZATO H 100 MM MOD. CONCA	<b>D</b>	44,52
<b>BRCERA02BE</b>	CERNIERA PER CIAMBELLA	CERNIERA A TUBETTO, AD ESPANSIONE, IN LEGA CROMATA, PER SEDILE RIALZATO H 100 MM MOD. ESEDRA	<b>D</b>	37,79
<b>BRCERACODI</b>	CERNIERA PER CIAMBELLA	CERNIERA IN LEGA CROMATA, PER COPERCHIO SEDILE RIALZATO (FISSAGGIO CIAMBELLA COPERCHIO)	<b>D</b>	37,17





**RICAMBI  
PER PRODOTTI  
FUORI CATALOGO**

---

**MONDO DOCCIA**  
SHOWER WORLD

---



MONDO DOCCIA/SHOWER WORLD

# Aste Doccia

**D:** Disponibile - **E:** Disponibile fino ad esaurimento scorte

CODICE	CATEGORIA	DESCRIZIONE	STATO*	€
<b>BNRICCSA03</b>	SALISCENDI PER ASTA	CURSORE SALISCENDI PER ASTA BN ASTCAS40	<b>D</b>	41,70
<b>BNRICCSA07</b>	SALISCENDI PER ASTA	CURSORE SALISCENDI PER ASTA BN ASTACAS70	<b>D</b>	46,01
<b>BNRICCSA08</b>	SALISCENDI PER ASTA	CURSORE SALISCENDI PER ASTA BN ASTCAS61	<b>D</b>	18,53
<b>BNRICKSA04</b>	SALISCENDI PER ASTA	CURSORE SALISCENDI PER ASTA BN ASTKAS42	<b>D</b>	47,50





MONDO DOCCIA/SHOWER WORLD

# Termostatici

D: Disponibile - E: Disponibile fino ad esaurimento scorte

CODICE	CATEGORIA	DESCRIZIONE	STATO*	€
<b>BTRICTE01</b>	PROLUNGA	PROLUNGA PER RUBINETTO DI CHIUSURA E DEVIATORE	D	67,60
<b>BTRICTE02</b>	PROLUNGA	PROLUNGA PER INCASSO TERMOSTATICO CON CARTUCCIA Ø42 MM	D	65,00
<b>BTRICTE03</b>	CARTUCCIA	ELEMENTO TERMOSTATICO PER MISC ELATORI CON BOTTONE DI SICUREZZA (TUTTI TRANNE BTTRMCES07)	D	67,60
<b>BTRICTE04</b>	CARTUCCIA	ELEMENTO TERMOSTATICO PER MISCELATORE SENZA BOTTONE DI SICUREZZA	D	65,00
<b>BTRICTE05</b>	CARTUCCIA	"ELEMENTO TERMOSTATICO "REVER ""	D	156,00
<b>BTRICTE29</b>	CARTUCCIA	ELEMENTO TERMOSTATICO PER I VECCHI MISCELATORI CON PULSANTE DI SICUREZZA ROSSO E GHIERA GRADUATA NERA (EX 036-082-31-1840-624135-936)	D	68,64
<b>BTRICTE34</b>	CARTUCCIA	CARTUCCIA PER DEVIATORE INCASSO TERMOSTATICO A TRE VIE	E	63,81
<b>BTRICTE35</b>	CARTUCCIA	CARTUCCIA PER DEVIATORE INCASSO TERMOSTATICO A DUE VIE	D	83,58
<b>BTRICTE49</b>	MANIGLIA PER DEVIATO	MANIGLIA TONDA PER DEVIATORE INCASSO TERMOSTATICO BTTRMCIN01/02/07	D	62,40
<b>BTRICTE50</b>	MANIGLIA PER TERMOST	MANIGLIA TONDA PER ELEMENTO TERMOSTATICO DA INCASSO BTTRMCIN 01/02/2007	D	72,80



MONDO DOCCIA/SHOWER WORLD

# Doccia Classica

D: Disponibile - E: Disponibile fino ad esaurimento scorte

CODICE	CATEGORIA	DESCRIZIONE	STATO*	€
<b>BNRICCPA08</b>	PRESA D'ACQUA ESTERNA	PRESA D'ACQUA PER COLONNA BNCOLCCL33	D	197,37

---

**BOX DOCCIA**  
SHOWER CABINS

---



BOX DOCCIA/SHOWER CABINS

# Box Doccia Gold

**D:** Disponibile - **E:** Disponibile fino ad esaurimento scorte

CODICE	CATEGORIA	DESCRIZIONE	STATO*	€
<b>BBRICGU08</b>	GUARNIZIONE	GUARNIZIONE DI BASE PER SALOON E BATTENTE	D	3,19
<b>BBRICPR04</b>	PROFILO	PROFILO VERTICALE A MURO PER SOPRAVASCA	D	101,12



BOX DOCCIA/SHOWER CABINS

# Box Doccia Zar

D: Disponibile - E: Disponibile fino ad esaurimento scorte

CODICE	CATEGORIA	DESCRIZIONE	STATO*	€
<b>BBRICCU11</b>	CUSCINETTO GRIGIO	CUSCINETTO GRIGIO PER PORTA SCORREVOLE	D	45,45
<b>BBRICCGU16</b>	GUARNIZIONE VERTICALE	GUARNIZIONE VERTICALE AD ALA	D	77,26
<b>BBRICCGU18</b>	GUARNIZIONE MAGNETICA	GUARNIZIONE MAGNETICA PIANA PORTA	D	67,18
<b>BBRICCGU20</b>	GUARNIZIONE MAGNETICA	GUARNIZIONE MAGNETICA 45° PORTA	D	69,21
<b>BBRICKI11</b>	KIT VITERIA PER LATO	KIT VITERIA PER LATO ANGOLARE	D	98,31
<b>BBRICKIT7</b>	KIT PER CARTER SUPERIORE	KIT PER CARTER SUPERIORE	D	81,81
<b>BBRICKIT9</b>	KIT DECORATIVO SUPERIORE	KIT DECORATIVO SUPERIORE	D	268,35
<b>BBRICPC03</b>	PROFILO DI COMPENSAZIONE	PROFILO DI COMPENSAZIONE PER LATO ANGOLARE (+2 CM)	D	63,10
<b>BBRICPC05</b>	PROFILO DI COMPENSAZIONE	PROFILO DI COMPENSAZIONE PORTA SCORREVOLE (+2 CM)	D	109,93
<b>BBRICCTM01</b>	TAPPI MANIGLIA	TAPPI PER MANIGLIA	D	54,54
<b>BBRICKGU17</b>	GUARNIZIONE VERTICALE	GUARNIZIONE VERTICALE AD ALA NERO	D	86,35
<b>BBRICKGU19</b>	GUARNIZIONE MAGNETICA	GUARNIZIONE MAGNETICA PIANA PORTA NERO	D	86,35
<b>BBRICKGU21</b>	GUARNIZIONE MAGNETICA	GUARNIZIONE MAGNETICA 45° PORTA NERO	D	86,35
<b>BBRICKI10</b>	KIT DECORATIVO SUPERIORE	KIT DECORATIVO SUPERIORE NERO	D	268,35
<b>BBRICKPC05</b>	PROFILO DI COMPENSAZIONE	PROFILO DI COMPENSAZIONE PER LATO ANGOLARE (+2 CM) NERO	D	159,07
<b>BBRICKPC06</b>	PROFILO DI COMPENSAZIONE	PROFILO DI COMPENSAZIONE PORTA SCORREVOLE (+2 CM) NERO	D	173,99
<b>BBRICKTM02</b>	TAPPI MANIGLIA	TAPPI PER MANIGLIA NERI	D	40,90



BOX DOCCIA/SHOWER CABINS

# Box Doccia Top

D: Disponibile - E: Disponibile fino ad esaurimento scorte

CODICE	CATEGORIA	DESCRIZIONE	STATO*	€
<b>BBRICBR04</b>	BARRA DI RINFORZO	BRACCIO DI RINFORZO PER PORTA BATTENTE	D	60,81
<b>BBRICCGU22</b>	KIT GUARNIZIONE	KIT GUARNIZIONE PER PORTA BATTENTE	D	0,78
<b>BBRICKI12</b>	KIT VITI CON	KIT VITI E COPRIVITI PER PORTA BATTENTE	D	16,34
<b>BBRICMA03</b>	MANIGLIA PORTA BATTENTE	MANIGLIA PER PORTA BATTENTE	D	17,19
<b>BBRICPC04</b>	PROFILO DI COMPENSAZIONE	PROFILO DI COMPENSAZIONE PER PORTA BATTENTE (+3 CM)	D	76,18
<b>BBRICPR06</b>	PROFILO A MURO	PROFILO VERTICALE A MURO PER PORTA BATTENTE	D	79,93
<b>BBRICKBR04</b>	BARRA DI RINFORZO	BRACCIO DI RINFORZO PER PORTA BATTENTE NERO	D	60,14
<b>BBRICKGU22</b>	KIT GUARNIZIONE	KIT GUARNIZIONE PER PORTA BATTENTE NERO	D	13,52
<b>BBRICKKIT8</b>	KIT VITI	KIT VITI E COPRIVITI PER PORTA BATTENTE NERO	D	13,89
<b>BBRICKMA03</b>	MANIGLIA PORTA BATTENTE	MANIGLIA PER PORTA BATTENTE NERO	D	17,19
<b>BBRICKPC04</b>	PROFILO DI COMPENSAZIONE	PROFILO DI COMPENSAZIONE PER PORTA BATTENTE (+3 CM)	D	52,11

---

**MISCELATORI**  
MIXERS

---



MISCELATORI/MIXERS

# Stilnovo

**D:** Disponibile - **E:** Disponibile fino ad esaurimento scorte

CODICE	CATEGORIA	DESCRIZIONE	STATO*	€
<b>BTRICCAE02</b>	AERATORE	AERATORE BIDET CON SNODO BI01, BI02	D	19,71
<b>BTRICCAE03</b>	AERATORE	AERATORE BIDET SENZA SNODO	D	8,74
<b>BTRICCAE08</b>	AERATORE	AERATORE ESTERNO VASCA VA02	D	7,81
<b>BTRICCAE13</b>	AERATORE	AERATORE PER LA01, LA03	D	13,19
<b>BTRICCAS19</b>	ASTA DI SCARICO	ASTINA DI SCARICO CON POMOLO TONDO PER LAVABO E BIDET	D	21,55
<b>BTRICCA03</b>	CARTUCCIA	CARTUCCIA PER INCASSI	D	13,86
<b>BTRICCA04</b>	CARTUCCIA	CARTUCCIA PER LAVABO E BIDET	D	14,19
<b>BTRICCA16</b>	CARTUCCIA	CARTUCCIA PER LAVABO E BIDET	D	70,25
<b>BTRICCA34</b>	CARTUCCIA	DEVIATORE PER VA08	D	29,16
<b>BTRICCDE22</b>	DEVIATORE	DEVIATORE PER DO04	D	32,46
<b>BTRICCDE24</b>	DEVIATORE	DEVIATORE INCASSO DOCCIA 3 VIE	D	46,80
<b>BTRICCE06</b>	KIT ECCENTRICO E ROSETTE	KIT ECCENTRICO E ROSETTE PER GRUPPI A PARETE	D	30,87
<b>BTRICCA1G</b>	LEVA	MANOPOLA DEV. MIX INC. VASCA 2022 ROUND CROMO	D	62,13
<b>BTRICCA40</b>	MANIGLIA	MANIGLIA PER LAVABO E BIDET	E	46,26
<b>BTRICCA41</b>	MANIGLIA	MANIGLIA PER INCASSI E MISCELATORI VASCA/DOCCIA	E	30,98
<b>BTRICCA69</b>	MANIGLIA	MANIGLIA DEVIATORE INCASSO 3 VIE	D	61,66
<b>BTRICCMU19</b>	KIT FISSAGGIO RUBINE	FISSAGGIO	D	12,48
<b>BTRICCP124</b>	PIASTRA	PLACCA MIX INC. VASCA 2022 ROUND CROMO	D	96,03
<b>BTRICCP11</b>	PROLUNGA INCASSO DOC	PROLUNGA INCASSO DOCCIA 3 VIE	D	77,40
<b>BTRICCP13</b>	PROLUNGA INCASSO LAV	PROLUNGA CARTUCCIA PER LA06, LA07	D	60,36
<b>BTRICCP18</b>	PROLUNGA	PROLUNGHE PER INCASSI 1-VIA E 2-VIE	D	62,32
<b>BTRICCV26</b>	SCARICO	SCARICO A SALTARELLO 1"1/4 PE R LAVABO E BIDET	D	25,86



MISCELATORI/MIXERS

# Convivio

TORNA ALL'INDICE  
BACK TO INDEX

D: Disponibile - E: Disponibile fino ad esaurimento scorte

CODICE	CATEGORIA	DESCRIZIONE	STATO*	€
<b>BTRICCAE01</b>	AERATORE	AERATORE LAVABO CON CHIAVETTA	D	9,96
<b>BTRICCAE02</b>	AERATORE	AERATORE BIDET CON SNODO BIO 1 BIO2	D	19,71
<b>BTRICCAE08</b>	AERATORE	AERATORE ESTERNO VASCA VA02	D	7,81
<b>BTRICCAS19</b>	ASTA DI SCARICO	ASTINA DI SCARICO CON POMOLO TONDO PER LAVABO E BIDET	D	21,55
<b>BTRICCBA05</b>	BASSETTA	BASSETTA PER LAVABO MEDIO	D	11,34
<b>BTRICCCA03</b>	CARTUCCIA	CARTUCCIA PER INCASSI	D	13,86
<b>BTRICCCA04</b>	CARTUCCIA	CARTUCCIA LAVABO E BIDET	D	14,19
<b>BTRICCCA16</b>	CARTUCCIA	CARTUCCIA PER LAVABO E BIDET	D	70,25
<b>BTRICCCA34</b>	CARTUCCIA	DEVIATORE PER VA08	D	29,16
<b>BTRICCDE18</b>	DEVIATORE	DEVIATORE PER ESTERNO VASCA	D	15,02
<b>BTRICCDE22</b>	DEVIATORE	DEVIATORE PER DO04	D	32,46
<b>BTRICCDE24</b>	DEVIATORE	DEVIATORE INCASSO DOCCIA 3 VIE	D	46,80
<b>BTRICCDE41</b>	DEVIATORE	DEVIATORE PER ESTERNO VASCA (FINO AL 08/2019)	E	21,82
<b>BTRICCM16G</b>	LEVA	MANOPOLA DEVIATORE INCASSO VASCA 2022 ROUND CROMO	D	62,13
<b>BTRICCM69</b>	MANIGLIA	MANIGLIA DEVIATORE INCASSO 3 VIE	D	61,66
<b>BTRICCMU13</b>	KIT FISSAGGIO RUBINE	FISSAGGIO LAVABO E BIDET	D	12,43
<b>BTRICCMU15</b>	KIT FISSAGGIO RUBINE	FISSAGGIO LAVABO ALTO LA03	D	11,43
<b>BTRICCMU19</b>	KIT FISSAGGIO RUBINE	FISSAGGIO	D	12,48
<b>BTRICCMU49</b>	MINUTERIA MONTAGGIO	PERNO COLLEGAMENTO BOCCA A PARETE	D	19,56
<b>BTRICCP124</b>	PIASTRA	PLACCA MISCELATOTE0 VASCA 2022 ROUND CROMO	D	96,03
<b>BTRICCPR11</b>	PROLUNGA INCASSO DOC	PROLUNGA INCASSO DOCCIA 3 VIE	D	77,40
<b>BTRICCPR13</b>	PROLUNGA INCASSO LAV	PROLUNGA CARTUCCIA PER LA06, L A07	D	60,36
<b>BTRICCPR18</b>	PROLUNGA	PROLUNGHE PER INCASSI 1-VIA E 2-VIE	D	62,32
<b>BTRICCVR26</b>	SCARICO	SCARICO A SALTARELLO 1"1/4 PER LAVABO E BIDET	D	25,86



MISCELATORI/MIXERS

# Versilia Bianco

TORNA ALL'INDICE  
BACK TO INDEX

D: Disponibile - E: Disponibile fino ad esaurimento scorte

CODICE	CATEGORIA	DESCRIZIONE	STATO*	€
<b>BTRICCAE01</b>	AERATORE	AERATORE LAVABO CON CHIAVETTA	D	9,96
<b>BTRICCCA01</b>	CARTUCCIA	CARTUCCIA Ø25 MM CON DISTRIBUTORE PER LAVABO E BIDET	D	31,09
<b>BTRICCCA03</b>	CARTUCCIA	CARTUCCIA PER INCASSI	D	13,86
<b>BTRICCDE22</b>	DEVIATORE	DEVIATORE PER DO04	D	32,46
<b>BTRICCMU13</b>	KIT FISSAGGIO RUBINE	FISSAGGIO LAVABO E BIDET	D	12,43
<b>BTRICCMU15</b>	KIT FISSAGGIO RUBINE	FISSAGGIO LAVABO ALTO LA03	D	11,43
<b>BTRICCMU49</b>	MINUTERIA MONTAGGIO	PERNO COLLEGAMENTO BOCCA A PARETE	D	19,56
<b>BTRICCPR13</b>	PROLUNGA INCASSO LAV	PROLUNGA CARTUCCIA PER LA06, L A07	D	60,36
<b>BTRICCPR18</b>	PROLUNGA	PROLUNGHE PER INCASSI 1-VIA E 2-VIE	D	62,32
<b>BTRICWAE02</b>	AERATORE	AERATORE BIDET COMPLETO DI SNODO	E	21,36
<b>BTRICWMA01</b>	MANIGLIA	MANIGLIA PER LAVABO E BIDET	E	47,66
<b>BTRICWMA02</b>	MANIGLIA	MANIGLIA PER INCASSO DOCCIA E INCASSO LAVABO	E	28,34
<b>BTRICWVR26</b>	SCARICO	"SCARICO SALTARELLO 1" 1/4 PER LAVABO E BIDET	D	61,43



MISCELATORI/MIXERS

# Viareggio

TORNA ALL'INDICE  
BACK TO INDEX

D: Disponibile - E: Disponibile fino ad esaurimento scorte

CODICE	CATEGORIA	DESCRIZIONE	STATO*	€
<b>BTRICCAE09</b>	AERATORE	AERATORE LAVABO MEDIO	D	8,28
<b>BTRICCAE14</b>	AERATORE	AERATORE PER BIDET COMPLETO DI SNODO	D	15,02
<b>BTRICCAS12</b>	ASTA DI SCARICO	ASTINA DI SCARICO PER LAVABO E BIDET	E	9,84
<b>BTRICCB005</b>	BOCCA	BOCCA PER BATTERIE LAVABO 3 FORI	E	93,64
<b>BTRICCB007</b>	BOCCA	BOCCA PER MONOFORO BIDET COLLO GIREVOLE	E	59,36
<b>BTRICCB008</b>	BOCCA	BOCCA PER BATTERIE BIDET 3 FORI	E	84,05
<b>BTRICCBR05</b>	PIASTRA	PIASTRA PER INCASSO DOCCIA CON DEVIATORE	E	43,71
<b>BTRICCCA08</b>	CARTUCCIA	CARTUCCIA PER VA06	D	14,49
<b>BTRICCC001</b>	CODOLO DI FISSAGGIO	CODOLO DI FISSAGGIO PER MONOFORO	E	11,36
<b>BTRICCCP01</b>	CAMPANA	CAMPANA PER BATTERIE LAVABO E BIDET	E	86,16
<b>BTRICCCP02</b>	CAMPANA	CAMPANA PER RUBINETTO INCASSO	E	54,39
<b>BTRICCCP03</b>	CAMPANA	CAMPANA PER MONOFORO LAVABO E BIDET, ESTERNO VASCA E ESTERNO DOCCIA	E	30,66
<b>BTRICCDE11</b>	DEVIATORE	DEVIATORE PER ESTERNO VASCA (SOLO MECCANISMO MECCANICO)	E	42,59
<b>BTRICCDE31</b>	DEVIATORE	DEVIATORE DA INCASSO (BTVIACDO 03 SOLO MECCANISMO)	E	51,16
<b>BTRICCES65</b>	PARTE ESTERNA	PARTE ESTERNA PER RUBINETTO IN CASSO BTVIACDO04/DO05	E	57,58
<b>BTRICCMA22</b>	MANIGLIA	MANIGLIA PER LAVABO E BIDET	E	48,34
<b>BTRICCMA23</b>	MANIGLIA	MANIGLIA PER INCASSO DOCCIA	E	56,11
<b>BTRICCMU03</b>	MINUTERIA MONTAGGIO	KIT DI FISSAGGIO BATTERIA BIDET SENZA BOCCA	E	18,84
<b>BTRICCMU14</b>	MINUTERIA MONTAGGIO	KIT DI FISSAGGIO MONOFORO LAVABO E BIDET	E	11,56
<b>BTRICCMU15</b>	KIT FISSAGGIO RUBINE	FISSAGGIO LAVABO ALTO LA03	D	11,43
<b>BTRICCPLO1</b>	PLACCA PER MANIGLIA	PLACCA PER MANIGLIA SIMBOLO C	E	24,55
<b>BTRICCPLO2</b>	PLACCA PER MANIGLIA	PLACCA PER MANIGLIA SIMBOLO F	E	24,88
<b>BTRICCPR18</b>	PROLUNGA	PROLUNGHE PER INCASSI 1-VIA E 2-VIE	D	62,32
<b>BTRICCR005</b>	AERATORE	AERATORE ROMPIGETTO PER BATTERIE 3 FORI	E	10,06
<b>BTRICCSE02</b>	SEDE	ELEMENTI PER MONTAGGIO PER MONOFORO LAVABO E BIDET	D	16,44
<b>BTRICCVI01</b>	VITONE	VITONE CERAMICO 180° CON TESTA MILLERIGHE	D	24,59
<b>BTRICCVI04</b>	VITONE	VITONE TRADIZIONALE CON TESTA MILLERIGHE	D	27,64



MISCELATORI/MIXERS

# Blumar

TORNA ALL'INDICE  
BACK TO INDEX

D: Disponibile - E: Disponibile fino ad esaurimento scorte

CODICE	CATEGORIA	DESCRIZIONE	STATO*	€
<b>BTRICCAE08</b>	AERATORE	AERATORE ESTERNO VASCA VA02	D	7,81
<b>BTRICCAE09</b>	AERATORE	AERATORE LAVABO MEDIO	D	8,28
<b>BTRICCAE14</b>	AERATORE	AERATORE PER BIDET COMPLETO DI SNODO	D	15,02
<b>BTRICCAS19</b>	ASTA DI SCARICO	ASTINA DI SCARICO CON POMOLO TONDO PER LAVABO E BIDET	D	21,55
<b>BTRICCCA03</b>	CARTUCCIA	CARTUCCIA PER INCASSI	D	13,86
<b>BTRICCCA08</b>	CARTUCCIA	CARTUCCIA PER VA06	D	14,49
<b>BTRICCDE01</b>	DEVIATORE	DEVIATORE PER INCASSO DOCCIA A 2 VIE PRODOTTO FINO AL 05/2017	D	73,04
<b>BTRICCDE22</b>	DEVIATORE	DEVIATORE PER DO04	D	32,46
<b>BTRICCDE40</b>	DEVIATORE	DEVIATORE PER ESTERNO VASCA	E	4,96
<b>BTRICCEC06</b>	KIT ECCENTRICO E ROSETTE	KIT ECCENTRICO E ROSETTE PER GRUPPI A PARETE	D	30,87
<b>BTRICCMA76</b>	MANIGLIA	MANIGLIA PER LAVABO, BIDET	E	1,19
<b>BTRICCMA77</b>	MANIGLIA	MANIGLIA PER INCASSO DOCCIA E LAVELLO	E	10,00
<b>BTRICCMU17</b>	KIT FISSAGGIO RUBINE	FISSAGGIO LAVABO BASSO E BIDET	E	3,15
<b>BTRICCPR18</b>	PROLUNGA	PROLUNGHE PER INCASSI 1-VIA E 2-VIE	D	62,32
<b>BTRICCVR26</b>	SCARICO	SCARICO A SALTARELLO 1"1/4 PER LAVABO E BIDET	D	25,86



 [TORNA ALL'INDICE](#)  
[BACK TO INDEX](#)



MISCELATORI/MIXERS

# Blumix

**D:** Disponibile - **E:** Disponibile fino ad esaurimento scorte

CODICE	CATEGORIA	DESCRIZIONE	STATO*	€
<b>BTRICCA27</b>	CARTUCCIA	CARTUCCIA PER TUTTA LA SERIE	D	26,57



MISCELATORI/MIXERS

# Leva Clinica

**D:** Disponibile - **E:** Disponibile fino ad esaurimento scorte

CODICE	CATEGORIA	DESCRIZIONE	STATO*	€
<b>BTRICCA68</b>	LEVA CLINICA	LEVA CLINICA PER CARTUCCIA Ø40 MM	D	24,62

---

**CUCINA**  
KITCHEN

---



CUCINA/KITCHEN

# BT KEA C LA05

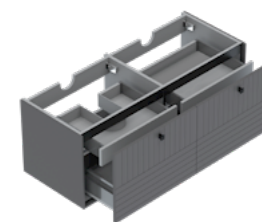
**D:** Disponibile - **E:** Disponibile fino ad esaurimento scorte

CODICE	CATEGORIA	DESCRIZIONE	STATO*	€
<b>BTRICCAE07</b>	AERATORE	AERATORE	D	8,54
<b>BTRICCA08</b>	CARTUCCIA	CARTUCCIA PER VA06	D	14,49
<b>BTRICCFL02</b>	FLESSIBILE	COPPIA FLESSIBILI	D	21,06

---

**MOBILI**  
FURNITURES

---



MOBILI/FURNITURES

# Olivia

**D:** Disponibile - **E:** Disponibile fino ad esaurimento scorte

CODICE	CATEGORIA	DESCRIZIONE	STATO*	€
<b>BERICBCS01</b>	CASSETTO ESTERNO	CASSETTO ESTERNO 800 MM BIANCO	<b>E</b>	284,32
<b>BERICBCS02</b>	CASSETTO ESTERNO	CASSETTO ESTERNO 1200 MM BIANCO	<b>E</b>	273,62
<b>BERICCCE01</b>	CERNIERA	CERNIERA PER ANTA COLONNA OLIVIA	<b>E</b>	9,04
<b>BERICCCS01</b>	CASSETTO INTERNO	CASSETTO INTERNO 800 MM	<b>E</b>	199,26
<b>BERICCCS02</b>	CASSETTO INTERNO	CASSETTO INTERNO 1200 MM CON SCASSO PER SCARICO	<b>E</b>	196,83
<b>BERICCCS03</b>	CASSETTO INTERNO	CASSETTO INTERNO 1200 MM	<b>E</b>	191,48
<b>BERICCGS01</b>	GUIDE SCORRIMENTO	GUIDE DI SCORRIMENTO PER CASSETTO INTERNO	<b>E</b>	128,30
<b>BERICCGS02</b>	GUIDE SCORRIMENTO	GUIDE DI SCORRIMENTO PER CASSETTO ESTERNO	<b>E</b>	154,55
<b>BERICCKI12</b>	KIT DI FISSAGGIO MOB	KIT DI FISSAGGIO REGOLABILE ( 2 FISSAGGI)	<b>E</b>	49,58
<b>BERICCKIT9</b>	KIT DI FISSAGGIO MOB	KIT DI FISSAGGIO A MURO (2 FIS SAGGI)	<b>E</b>	26,25
<b>BERICCP001</b>	POMELLO	POMELLO PER CASSETTO ESTERNO	<b>E</b>	14,34
<b>BERICMCS01</b>	CASSETTO ESTERNO	CASSETTO ESTERNO 800 MM GRIGIO	<b>E</b>	284,32
<b>BERICMCS02</b>	CASSETTO ESTERNO	CASSETTO ESTERNO 1200 MM GRIGIO	<b>E</b>	273,62

---

**VASCHE**  
BATHTUBS

---



MONDO VASCA/WORLD OF BATHTUB

# Vasche

**D:** Disponibile - **E:** Disponibile fino ad esaurimento scorte

CODICE	CATEGORIA	DESCRIZIONE	STATO*	€
<b>BRSCA2</b>	KIT SCARICO SOTTOTRA	KIT DI SCARICO SOTTOTRACCIA PER VASCA SIGMA	<b>D</b>	234,00
<b>BRSCA3</b>	KIT TROPPO PIENO COM	KIT DI SCARICO COMPLETO DI TROPPO PIENO PER VASCA LAMBDA	<b>D</b>	676,00
<b>BRSCA5</b>	KIT COMPLETO SCARICO	KIT COMPLETO DI SCARICO PER VASCA LONDON	<b>D</b>	249,50
<b>BVRICLSA7</b>	SCARICO	PILETTA E SIFONE PER VASCA BVV 2	<b>D</b>	426,40

**CONDIZIONI DI FORNITURA**  
GENERAL TERMS OF TRADE



## CONDIZIONI DI FORNITURA

Il conferimento di un ordine a ERCOS implica l'accettazione delle qui sotto elencate condizioni generali di fornitura, salvo diverso accordo espresso in forma scritta.

**1. Ordini**

Tutti gli ordini verranno forniti secondo le condizioni standard indicate nel presente accordo.

**2. Modifiche e annullamento degli ordini**

Non potranno essere accettate modifiche, annullamenti, aggiunte sull'ordine, o richieste di particolari lavorazioni/ personalizzazioni salvo preventivo accordo scritto da parte di ERCOS ed esplicita accettazione scritta da parte del cliente delle eventuali maggiorazioni di costo o delle ulteriori spese sostenute a causa di dette variazioni che verranno di conseguenza addebitate.

**3. Prezzi e sconti**

Le condizioni esposte nel presente accordo sono da intendersi Franco Fabbrica, trasporto e IVA esclusi. Eventuali accordi, intervenuti con terzi, seppur agenti di ERCOS, relativi a prezzi e sconti sul presente listino non sono vincolanti per ERCOS, salvo espressa accettazione scritta da parte di questa. Listini, preventivi, offerte e prezzi, potranno subire in qualsiasi momento variazioni ad insindacabile discrezione di ERCOS.

**4. Trasporto e Logistica**

**a. Aspetti inerenti la gestione logistica**

ERCOS si riserva il diritto ad evadere gli ordini anche in più consegne parziali. Qualora il cliente desideri evitare dette consegne parziali dovrà specificarlo chiaramente nell'ordine. ERCOS è esonerata da ogni responsabilità per la mancata o ritardata consegna imputabile all'errata scelta del giorno o dell'orario di consegna al destinatario o all'utilizzo di un mezzo di trasporto non adeguato alle necessità del destinatario, qualora le particolari modalità di consegna inerenti giorni e orari di ricevimento e scarico merce, richieste di consegna con mezzi di trasporto specifici (ad es: motrice, sponda idraulica, camion centinato, ecc.) non siano state esplicitamente richieste nell'ordine. In mancanza di tali indicazioni, ERCOS è infatti autorizzata alla spedizione secondo le modalità e con il mezzo che riterrà opportuni e le eventuali spese dovute alla mancata consegna verranno addebitate al cliente.

**b. Responsabilità inerenti la spedizione**

La spedizione e le responsabilità connesse sono regolamentate secondo gli incoterms indicati nelle conferme d'ordine. Al ricevimento della merce, il destinatario deve verificare che l'imballo sia intatto, che la merce non sia danneggiata o difettosa e che non vi sia merce mancante o difforme da quanto ordinato. Ogni eventuale reclamo relativo agli imballi, a danni o difetti, ad ammanchi o a qualunque altra contestazione relativa alla merce ricevuta va immediatamente segnalata al trasportatore firmando con riserva il documento di trasporto. La riserva va poi confermata a ERCOS a mezzo lettera raccomandata, fax o posta elettronica a serviziocliente@ercos.it, entro 8 giorni dal ricevimento della merce. Decorso questo termine, il trasportatore sarà liberato da ogni responsabilità sulla merce consegnata e quindi ERCOS si riserva di accettare o respingere a propria discrezione eventuali riserve trasmesse con ritardo. Su richiesta e a spese del destinatario, la merce spedita può comunque essere assicurata contro i rischi del trasporto.

**5. Condizioni di pagamento**

Le condizioni di pagamento pattuite tra ERCOS e il cliente decorrono dalla data di emissione della fattura, sono tassative e devono essere rispettate in ogni caso, salvo diverso accordo scritto. Eventuali detrazioni o ritardi nei pagamenti motivati da ritardi nelle consegne, contestazioni o reclami di qualunque genere o da note di accredito non ancora emesse o ancora da rivendicazioni d'altro tipo non riconosciute da ERCOS non verranno in alcun caso accettate. L'acquirente rinuncia quindi ad opporre in compensazione a ERCOS eventuali crediti, se non previo pagamento integrale dei propri debiti a quest'ultima. Le spese bancarie relative a mancati o ritardati pagamenti saranno interamente a carico del cliente, mentre gli interessi moratori, verranno addebitati al tasso di cui all'art. 5 D.Lgs 231/02, salvo risarcimento dell'eventuale maggiore danno e fermo restando il diritto di ERCOS a rivalersi per gli importi ad

essa dovuti. Le commissioni bancarie e ogni altra spesa relative alla forma di pagamento prescelta sono a carico del cliente. Qualunque irregolarità nei pagamenti comporta l'immediata sospensione della fabbricazione della merce ordinata, nonché delle spedizioni in corso. ERCOS avrà facoltà, ai sensi dell'Art. 1460 C.C., di rifiutare o sospendere le forniture in caso di mora del compratore per qualsiasi importo a suo debito o qualora la sua situazione patrimoniale o finanziaria peggiorasse successivamente alla conclusione del contratto e ancora nel caso in cui siano diminuite le sue garanzie patrimoniali o venga assoggettato a procedure concorsuali. Il mancato pagamento da parte del cliente anche di una sola parte del corrispettivo alla scadenza pattuita, comporterà l'automatica decadenza di quest'ultimo dal beneficio del termine per gli importi dovuti non ancora scaduti, con conseguente obbligo al pagamento immediato dell'intero capitale oltre a interessi e spese. Non si riconoscono pagamenti fatti ad Agenti se non muniti di autorizzazione scritta da parte di ERCOS.

**6. Contestazioni e Reclami**

Qualunque contestazione o reclamo relativi a merce, danni o difetti dovranno essere comunicati entro 8 giorni dal ricevimento della merce o comunque entro 8 giorni dal momento del palesamento del danno o difetto, posto che la merce oggetto di contestazione non sia stata alterata o manomessa da terzi non autorizzati da ERCOS. Ogni reclamo o contestazione dovrà essere trasmesso a mezzo posta a ERCOS, Via San Faustino, 35, 25040 Monticelli Brusati (BS), Italia o a mezzo e-mail all'indirizzo servizioclienti@ercos.it.

**7. Resi**

Nessun reso o ritorno di merce potrà essere ad alcun titolo accettato se non preventivamente concordato per iscritto con ERCOS.Per ogni apertura di pratica di reso non autorizzata e/o non conforme di reso l'Azienda applicherà una franchigia fissa di € 15,00 (I.V.A. esclusa) a copertura delle spese gestione pratica e l'addebito delle spese di consegna e rientro del materiale. Non si accettano resi (o annullamento ordini) per prodotti fuori catalogo o speciali, fatto salvo accordo preventivo con il Servizio Clienti. I prodotti non potranno in ogni caso essere resi se non in perfette condizioni per la vendita e nell'imballo originale.

**8. Imballaggio**

L'imballaggio dei singoli articoli è compreso nel prezzo di vendita ed è normalmente previsto per il successivo raggruppamento della merce su bancale. Eventuali imballaggi speciali o personalizzazioni sono possibili con addebito. L'imballaggio dei radiatori non sarà ripreso.

**9. Specificazioni e disegni tecnici**

I disegni e le altre specificazioni o dati tecnici contenuti nel presente o in altri supporti informativi pubblicati da ERCOS sono indicativi, non sono vincolanti per ERCOS e non rappresentano quindi un contratto nei confronti di terzi. Per ragioni industriali e in funzione di un continuo sviluppo dei prodotti, ERCOS si riserva quindi di apportare modifiche a dette specificazioni e disegni in qualunque momento, anche senza preavviso. Allo stesso modo, eventuali campioni di prodotto messi a disposizione del cliente non possono rappresentareun vincolo per ERCOS.Le specifiche i disegni, i capitolati, i campioni, i modelli e le attrezzature e i documenti che eventualmente ERCOS S.p.A. avrà comunicato per qualsiasi ragione all'acquirente o che sono comunque contenuti nel presente listino o in altri supporti informativi comunicati da ERCOS S.p.A. resteranno di proprietà di ERCOS S.p.A.. Il cliente si obbliga a tenerli riservati e ad utilizzarli esclusivamente per l'esecuzione del presente contratto.

**10. Garanzie**

ERCOS S.p.A. dichiara e garantisce che i prodotti dalla medesima fabbricati e commercializzati sono stati costruiti nel pieno rispetto delle normative nazionali ed internazionali regolanti la materia, l'ottima qualità dei materiali usati e la buona costruzione degli apparecchi e ancora che gli stessi sono stati collaudati accuratamente e sottoposti a severe ispezioni dal controllo qualità. Tutti i prodotti di ERCOS sono garantiti per un periodo minimo di due anni dalla data di consegna. Eventuali costi di smontaggio e rimontaggio (manodopera e materiale non ERCOS) verranno riconosciuti solo nel caso in

## CONDIZIONI DI FORNITURA

cui il prodotto sia difettoso, non riparabile e il difetto non fosse visibile nel momento dell'installazione e non fosse evidenziabile testando il prodotto prima dell'installazione definitiva. Ogni articolo che entro questo periodo palesi difetti di materiali o di fabbricazione, potrà essere riparato o sostituito a titolo gratuito e Franco Destino a condizione che:

- il cliente esibisca una prova d'acquisto;
- detti difetti vengano tempestivamente e nel dettaglio comunicati per iscritto a ERCOS;
- nessun intervento sia stato effettuato da parte del cliente o di terzi sulla merce difettosa senza il preventivo consenso da parte di ERCOS;
- eventuali interventi di regolazione e/o taratura dei sistemi radianti non sono compresi nella copertura delle condizioni di garanzia;
- La merce sostituita resterà di proprietà di ERCOS. Eventuali sostituzioni o riparazioni avverranno nei limiti di tempo compatibili con le esigenze organizzative del personale organizzato e competente di ERCOS, la quale in ogni caso si impegna ad effettuarle nel più breve tempo possibile. Tali interventi effettuati in garanzia non daranno comunque luogo al prolungamento o al rinnovo della stessa. La garanzia decade per difetti o guasti emersi in seguito a sforzi anormali, custodia insufficiente, manipolazione o ogni altra modifica o errato utilizzo non consentiti da ERCOS e comunque la garanzia decade immediatamente nei seguenti casi:

**a. Per i radiatori e gli scalda serviette:**

- se l'impianto è stato periodicamente e prolungatamente svuotato;
- installazione in impianti con funzionamento a vapore;
- installazione in impianti a vaso di espansione aperto o comunque non ermeticamente chiusi;
- aggiunta di additivi chimici nell'acqua dell'impianto di riscaldamento;
- presenza di gas, sedimentazioni di fango, residui di metallo o grasso nell'impianto;
- interventi o riparazioni per difetti o guasti eseguiti senza l'autorizzazione scritta di ERCOS, che in questo caso è libera anche da ogni pretesa, del cliente o di terzi, in relazione a richieste di risarcimento danni e rimborsi e altre spese o indennizzi connessi con l'intervento stesso;
- che gli accessori, le parti di ricambio e in special modo i nipples e le guarnizioni utilizzati non siano originali ERCOS;
- che i radiatori non siano stati conservati e immagazzinati in buone condizioni e al riparo dalle intemperie prima di essere installati in cantiere;
- che l'installazione non sia stata realizzata a regola d'arte e conformemente alle norme e agli usi del settore;
- che l'acqua utilizzata per la realizzazione dell'impianto di riscaldamento sia corrosiva e presenti gradi di durezza non compresi nella norma;
- che i radiatori siano stati installati in impianti con una pressione di esercizio superiore a quella massima garantita e indicata a catalogo;
- che i radiatori siano stati installati in impianti con una temperatura di esercizio superiore a quella massima garantita e indicata a catalogo;
- che i radiatori siano stati riverniciati ad una temperatura superiore a 100°C.

**b. Per i prodotti bagno e sanitari:**

- se l'eventuale deterioramento della cromatura è dovuto all'uso di detersivi acidi abrasivi;
- che l'installazione non sia stata realizzata a regola d'arte e conformemente alle norme e agli usi del settore, nonché alle istruzioni di montaggio fornite da ERCOS in dotazione con ogni articolo. La decadenza della garanzia implica che ERCOS non potrà essere ritenuta responsabile di alcun danno o richiesta di rimborso o risarcimento derivanti da guasti dovuti all'errata installazione, manipolazione o manomissione come sopra indicato. Le parti escludono espressamente ogni altro tipo di garanzia, ivi compresa la garanzia per vizi prevista dagli articoli 1490 e ss.c.c., nei limiti previsti dal comma secondo dell'art. 1490 c.c.; le parti convengono unicamente sulla garanzia di cui al presente punto, sia in relazione all'oggetto che in relazione al contenuto della garanzia medesima.

**c. Per sistemi radianti:**

- qualora la posa, il collaudo ed il primo avviamento dell'impianto radiante non siano stati realizzati e documentati secondo la Norma UNI EN 1264-4;
- per mancata osservazione delle prescrizioni di sicurezza (mancanza termostato di sicurezza, pressione dell'acqua in impianto troppo elevata), uso incauto o improprio del sistema radiante (temperature impianto radiante troppo elevate);
- se si riscontra antigelo nell'acqua dell'impianto termico;
- se l'acqua dell'impianto termico non è stata condizionata con opportuno trattamento chimico “antialga”;
- per funzionalità carente o non conforme dovuta al mancato utilizzo dei materiali secondo lo sviluppo del disegno esecutivo Opefloor;
- per utilizzo nei sistemi radianti di alcuni componenti non forniti da Ercos Spa, che risultino non conformi alla destinazione d'uso;
- per riparazioni improprie non autorizzate da Ercos Spa;

**11. Responsabilità civile prodotti**

Eventuali danni a terzi provocati da prodotti difettosi sono coperti da polizza assicurativa specifica e quindi verranno gestiti secondo i tempi previsti dalla polizza stessa.

**12. Foro competente**

In caso di controversia derivante dai rapporti di fornitura disciplinati dalle presenti condizioni generali o comunque con le stesse connesse, sarà competente in via esclusiva l'autorità giudiziaria del Foro di Brescia con espressa, concorde esclusione di qualsiasi altro foro eventualmente concorrente o alternativo.

**13. Diritto Applicabile**

Tutti i contratti conclusi con ERCOS sono soggetti al diritto italiano. Le parti escludono espressamente l'applicazione delle disposizioni della Convenzione di Vienna sulla vendita internazionale di beni mobili dell'11 aprile 1980, ratificata con legge 11 dicembre 1985, n.765.

**14. Traduzioni**

Per quanto concerne le traduzioni di queste condizioni generali in una lingua diversa dall'italiano, qualora vi sia disaccordo o incertezza sul significato o sull'interpretazione di una o più di queste disposizioni tradotte, prevale la versione italiana.

**15. Conclusione contratto**

La conclusione del contratto avverrà dopo l'accettazione in forma scritta da parte di ERCOS dell'ordine ovvero dal momento in cui sia dato inizio all'esecuzione da parte di questa.

**16. Trattamento dei dati**

Le Parti si impegnano, ciascuna per il proprio, a rispettare le norme in tema di Data Protection (Reg. UE 679/2016 e D.Lgv 30 giugno 2003 n. 196 e ss.mm).

Per informazioni circa i trattamenti di dati personali effettuati dal fornitore, si rimanda all'informativa privacy che viene fornita.

## GENERAL TERMS OF TRADE

Placing an order with ERCOS implies acceptance of the general supply conditions listed below, unless otherwise agreed in writing.

### 1.Orders

All orders will be supplied according to the standard conditions indicated in this agreement.

### 2. Changes and cancellation of orders

Modifications, cancellations, additions to the order, or requests for particular processes/customizations cannot be accepted unless previously agreed in writing by ERCOS and explicit written acceptance by the customer of any cost increases or additional expenses incurred due to said changes that will be charged accordingly.

### 3. Prices and discounts

The conditions set out in this agreement are to be understood Ex Works, excluding transport and VAT. Any agreements made with third parties, albeit agents of ERCOS, relating to prices and discounts on this price list are not binding for ERCOS, unless expressly accepted in writing by the latter. Price lists, estimates, offers and prices may undergo changes at any time at the unquestionable discretion of ERCOS.

### 4. Transport and Logistics

#### a. Aspects related to logistics management

ERCOS reserves the right to fulfill orders even in several partial deliveries. If the customer wishes to avoid such partial deliveries, he must clearly specify it in the order.ERCOS is exempt from any liability for failed or delayed delivery due to the incorrect choice of the day or time of delivery to the recipient or to the use of a means of transport that is not suitable for the recipient's needs, if the particular delivery methods days and hours of receipt and unloading of goods, requests for delivery with specific means of transport (for example: tractor, tail lift, tilt truck, etc.) have not been explicitly requested in the order. In the absence of such indications, ERCOS is in fact authorized to ship according to the methods and with the means it deems appropriate and any costs due to non-delivery will be charged to the customer.

#### b. Shipping Responsibilities

Shipping and related responsibilities are regulated according to the incoterms indicated in the order confirmations. Upon receipt of the goods, the recipient must check that the packaging is intact, that the goods are not damaged or defective and that there are no goods missing or different from those ordered. Any complaint relating to the packaging, damage or defects, shortages or any other dispute relating to the goods received must be immediately reported to the carrier by signing the transport document with reserve. The reserve must then be confirmed to ERCOS by registered letter, fax or e-mail to [serviziocliente@ercos.it](mailto:serviziocliente@ercos.it), within 8 days of receipt of the goods. Once this term has elapsed, the carrier will be released from any responsibility for the goods delivered and therefore ERCOS reserves the right to accept or reject any reservations sent late at its own discretion. At the request and expense of the consignee, the shipped goods can in any case be insured against transport risks.

### 5. Terms of payment

The payment conditions agreed between ERCOS and the customer start from the invoice issue date, are mandatory and must be complied with in any case, unless otherwise agreed in writing. Any deductions or delays in payments motivated by delays in deliveries, disputes or complaints of any kind or by credit notes not yet issued or by claims of any other type not recognized by ERCOS will in no case be accepted. The purchaser therefore waives the right to offset against ERCOS any credits, unless the latter has paid in full its debts. Bank charges relating to missed or delayed payments will be entirely borne by the customer, while default interest will be charged at the rate set forth in art. 5 Legislative Decree 231/02, subject to compensation for any greater damage and without prejudice to the right of ERCOS to claim compensation for the amounts due to it. Bank commissions and any other expenses relating to the chosen form of payment are charged to the customer. Any irregularity in the payments involves the immediate suspension of the production of the ordered goods, as well as of the shipments in progress. ERCOS will have the right, pursuant to Art. 1460 of the Civil Code, to refuse or suspend supplies in the event of default by the buyer for any amount owed to him or if his patrimonial or financial situation worsens after the conclusion of the contract and again in the event that his patrimonial guarantees have decreased or he is subject to bankruptcy proceedings. Failure by the customer to pay even a single part of the consideration on the agreed due date will result in the latter's automatic forfeiture of the benefit of the term for the amounts due not yet due, with the consequent obligation to pay immediately the entire capital plus interest and expenses. Payments made to Agents are not recognized unless provided with written

authorization from ERCOS.

### 6. Disputes and Claims

Any dispute or complaint relating to goods, damages or defects must be communicated within 8 days of receipt of the goods or in any case within 8 days of the moment of disclosure of the damage or defect, provided that the disputed goods have not been altered or tampered with by third parties not authorized by ERCOS. Any complaint or objection must be sent by post to ERCOS, Via San Faustino, 35, 25040 Monticelli Brusati (BS), Italy or by e-mail to [servizioclienti@ercos.it](mailto:servizioclienti@ercos.it).

### 7. Returns

No return or return of goods can be accepted for any reason unless previously agreed in writing with ERCOS.For each opening of an unauthorized and/or non-compliant return procedure, the Company will apply a fixed deductible of € 15.00 (excluding VAT) to cover the costs of managing the procedure and the charging of the costs of delivery and return of the material . We do not accept returns (or cancellation of orders) for non-catalogue or special products, subject to prior agreement with Customer Service. In any case, the products cannot be returned unless they are in perfect condition for sale and in the original packaging.

### 8. Packing

The packaging of the individual items is included in the sale price and is normally provided for the subsequent grouping of the goods on a pallet. Any special packaging or customizations are possible against a charge. The packaging of the radiators will not be taken back.

### 9. Technical specifications and drawings

The drawings and other specifications or technical data contained in this document or in other information media published by ERCOS are indicative, are not binding on ERCOS and therefore do not represent a contract with third parties. For industrial reasons and as a function of continuous product development, ERCOS therefore reserves the right to make changes to said specifications and drawings at any time, even without notice. Likewise, any product samples made available to the customer cannot represent a constraint for ERCOS.The specifications, drawings, specifications, samples, models and equipment and documents that ERCOS S.p.A. will have communicated to the buyer for any reason or which are in any case contained in this price list or in other information media communicated by ERCOS S.p.A. will remain the property of ERCOS S.p.A.. The customer undertakes to keep them confidential and to use them exclusively for the execution of this contract.

### 10. Guarantees

ERCOS SpA declares and guarantees that the products manufactured and marketed by them have been constructed in full compliance with national and international regulations covering the sector, the excellent quality of the materials used and the good construction of the appliances and that they have been thoroughly tested and subjected to strict quality control inspections. All ERCOS products are guaranteed for a minimum period of two years from the delivery date.

Any disassembly and reassembly costs (labour and non-Ercos material) will only be recognised in the event that the product is defective, cannot be repaired and the defect was not visible at the time of installation and could not be detected by testing the product prior to final installation.

Any item that within this period shows obvious defects in materials or workmanship, can be repaired or replaced free of charge and delivered free of charge provided that:

- the customer provides proof of purchase;
- these defects are promptly and in detail communicated in writing to ERCOS;
- no intervention has been carried out by the customer or third parties on the defective goods without the prior consent of ERCOS;
- any adjustments and/or calibrations of the radiant systems are not included in the guarantee coverage.
- The replaced goods will remain the property of ERCOS. Any replacements or repairs will take place within the time limits compatible with the organisational needs of ERCOS staff, which in any case undertakes to carry them out as quickly as possible. However, these repairs carried out under guarantee will not lead to its extension or renewal. The guarantee is void for defects or failures arising from abnormal stress, insufficient storage, tampering or any other modification or misuse not permitted by ERCOS and in any case the guarantee expires immediately in the following cases:

#### a. For radiators and towel warmers:

- the system has been periodically emptied for long periods;
- installation in steam-operated systems;
- installation in open or non-hermetically sealed expansion tank

## GENERAL TERMS OF TRADE

systems;

- addition of chemical additives in the water of the heating system;
- presence of gas, sludge sediment, metal or grease residues in the system;
- interventions or repairs for defects or failures that are performed without the written authorisation of ERCOS, which in this case is also free from any claim by the customer or third parties in relation to claims for damages and reimbursements and other expenses or compensation in connection with the intervention;
- the accessories, spare parts and especially the nipples and gaskets used are not original ERCOS parts;
- the radiators have not been kept and stored in good condition and protected from the elements before being installed on site;
- installation has not been carried out in a workmanlike manner and in accordance with the standards and customs of the sector;
- the water used for the construction of the heating system is corrosive and has degrees of hardness not included in the standard;
- the radiators have been installed in systems with an operating pressure that is higher than the maximum guaranteed and indicated in the catalogue;
- the radiators have been installed in systems with an operating temperature that is higher than the maximum guaranteed and indicated in the catalogue;
- the radiators have been repainted at a temperature above 100 ° C.

#### b. For bathroom and toilet and bidet products:

- any deterioration of the chrome plating is due to the use of acid abrasive detergents;
- installation has not been carried out in a workmanlike manner and in accordance with the standards and customs of the sector, as well as the assembly instructions provided by ERCOS supplied with each item. The forfeiture of the guarantee implies that ERCOS cannot be held responsible for any damage or request for reimbursement or compensation resulting from failures that are due to incorrect installation, manipulation or tampering as indicated above. The parties expressly exclude any other type of guarantee, including the guarantee for defects provided for in articles 1490 et seq. of the Civil Code, within the limits set by the second paragraph of art. 1490 CC; the parties agree only on the guarantee referred to in this paragraph, both in relation to the subject and in relation to the content of the guarantee itself

#### c. For radiant systems:

- the laying, testing and first start-up of the radiant system have not been carried out and documented according to the UNI EN 1264 - 4 Standard;
- failure to observe safety requirements (lack of safety thermostat, water pressure too high in the system), careless or improper use of the radiant system (radiant system temperatures too high);
- there is anti-freeze in the water of the heating system;
- the water in the heating system has not been conditioned with an appropriate "anti-algae" chemical treatment;
- poor or non-compliant functioning due to failure to use materials that are compliant with the development of the Opefloor executive design;
- components not supplied by Ercos Spa have been used in the radiant systems and are not compliant with the intended use;
- improper repairs not authorised by Ercos Spa;
- any extension of the ten-year guarantee of the complete Opefloor system lapses if materials other than those from Ercos Spa have been used;

### 11. Product liability

Any damage to third parties caused by defective products is covered by a specific insurance policy and will therefore be managed according to the times set by the policy itself.

### 12. Jurisdiction

In the event of a dispute deriving from the supply relationships governed by these general conditions or in any case connected with them, the judicial authority of the Court of Brescia will have exclusive jurisdiction with the express, agreed exclusion of any other competing or alternative court.

### 13. Applicable Law

All contracts concluded with ERCOS are subject to Italian law. The parties expressly exclude the application of the provisions of the Vienna Convention on the international sale of movable property of 11 April 1980, ratified with law 11 December 1985, n.765.

### 14. Translations

As regards the translations of these general conditions into a language other than Italian, should there be disagreement or uncertainty about the meaning or interpretation of one or more of these translated provisions, the Italian version shall prevail.

### 15. Conclusion of contract

The conclusion of the contract will take place after the written acceptance of the order by ERCOS or from the moment in which the execution is started by the latter.

### 16. Data processing

Both parts are committed to compliance with the Data Protection Regulation (UE 679/2016 and D.Lgv 30 giugno 2003 n. 196 e ss.mm). For additional information on how the supplier handled your data, please refer to our Privacy Policy.



**ERCOS S.P.A.**

**SEDE LEGALE**

Via San Faustino, 35  
Monticelli Brusati (BS)

**DIREZIONE, SHOWROOM**

Via Brognolo, 5  
Rodengo Saiano (BS)

(+39) 030 6818511

[info@ercos.it](mailto:info@ercos.it)

[www.ercos.it](http://www.ercos.it)

---